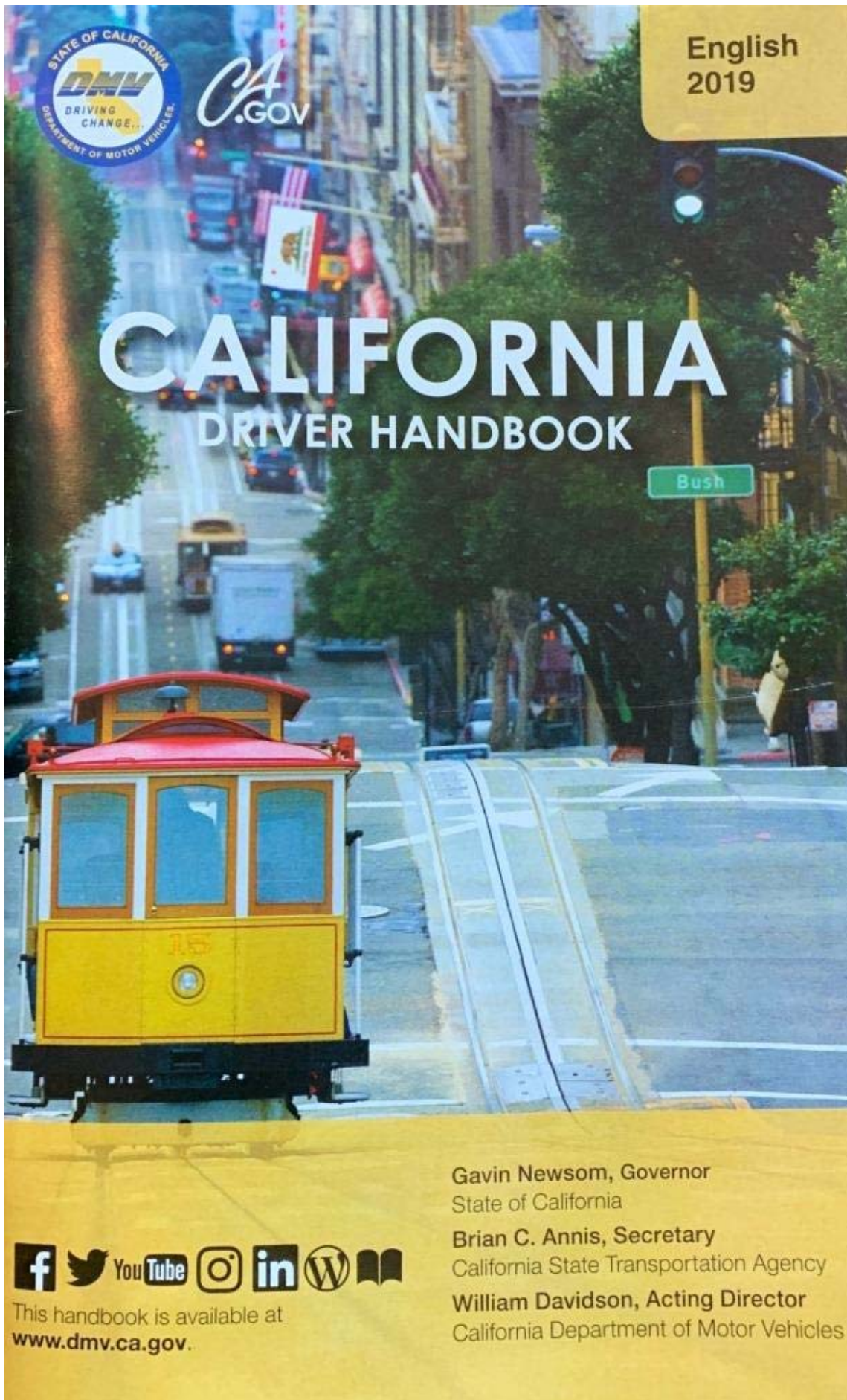


# CALIFORNIA DRIVER HANDBOOK (PASHTO)



# د ډریوری (موټر چلونی) لپاره د DMV پښتو سوالونه او ځوابونه:

## (د کلیفورنیا ایالت لپاره)

Date: August 01, 2019

Prepared and Translated by: Eng. Khair Mohammad Lalzai and Dr. Mohammad Rafi Safi

**یادونه:**

د DMV دلاندی سوالونو د لوستلو څخه مخکې یو څو سپارښتنې:

۱: دغه سوالونه او ځوابونه د هغه لوستونکو لپاره ځانگړی شویډی چه دانگلیسی ژبی سره اشنایی نه لری.

۲: مونږ تر ډیره بریده هڅه کری چه کلیفورنیا ایالت د DMV د موټرچلونی کتاب په لڼد او ساده ډول په پښتو ژبه ترجمه او دسوالونو او جوابونو په شکل برابر کړو. د ډیرو جزیاتو لپاره (د California Driver Handbook English ته مراجعه وکړی) او د اصلاح او تصحیح په خاطر خپل سالم نظریات، انتقادات او نیوکې مونږ سره په [khair.m@gmail.com](mailto:khair.m@gmail.com) or [drrafisafi@gmail.com](mailto:drrafisafi@gmail.com) سره شریک کری.

۳: د لوستونکو دښه پوهیدو لپاره په ځینی سوالونو کی د ځینی انځورونو څخه استفاده شوی. او ځینی پوښتنی د هو/ نه په شکل او ځینی یی تشریحی بڼه لری او صحیح جواب زیر رنگ په واسطه نشانی شوی دی.

۴: که چیری غواری چی دغه سوالونه خان ته چاپ کری بهتره به وی چه د رنگه چاپ څخه کټه واخلی تر ځوانځورونه پخپل اصلی حالت ولیدلای شی ځکه چه پدی نوبت کی اکثره انځورونه رنگه دی. د نموری مجموعی د: <https://khairmo.blogspot.com/> انټرنیټی لینک څخه لاس ته راوړی شی.

۱: U Turn (۱۸۰ درجی تاویدل یا شاگرځ) کوم وخت کی د سرک په څلور لاری کی غیری قانونی دی.

جواب: هغه وخت کی کله د No – U Turn (د دور نه کولو، شاگرځ) علامه موجود وی



۲: Slow Moving Vehicle (دورو یا قرار تلونکی موټر علامه) کومه ده.

جواب: دلاندی مثلث ډوله علامه چه کله د ځینی موټرو پر شاه نښتی وی.



۳: ایادا غیری قانونی خبره ده چه یو ماشوم چه عمر یی ۶ کاله او یا د ۶ کالو څخه کم وی پداسی حال کی یواځی په موټر کی پرینودل شی چه موټر چالان وی او کلی هم په کی وی.

**هو**

جواب: نه

۴: کله هم کولای شو و چه د بنودل شوی سرعت څخه تیز ولاړ شو؟

نه

جواب: هو

۵: کله چه یو موټر خرڅ اویا بل چا ته انتقال شی DMV

(د موټرونو او گاډو څانگه) په ۵ ورځو کی خبره کړی شی؟

نه

هو

جواب:

۶: هغه علامی چه موټر مو په بنی لاس کی وساتی یا وچلوی کومی دی.



جواب: دغه علامی دی

۷: که د یو چا په وینه کی د الکھولو (شرابو) اندازه % ۰،۰۸ او یا لوړه شی غیر قانونی ده که نه، پداسی حال که چه عمری ۲۱ کال او یا ددی څخه پورته وی.

نه

هو

جواب:

البته که د چا عمر د ۲۱ څخه کم وی نو د الکھولو (شرابو) اندازه که % ۰،۰۱ هم وی غیر قانونی ده.

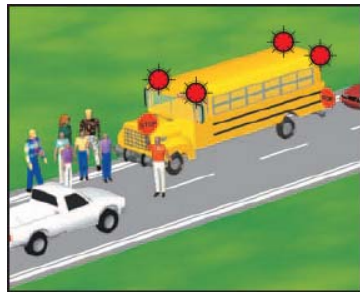
۸: ایا مونږ باید د با سیکل چلونکی سره کرښه (لاین) شریک کړو؟

نه

هو

جواب:

۹: کله چه د School Bus (بنوونځی بس) ولاړ وی او سره اشاره یی روښانه کړی وی ایا موټر په احتیاط سره ورڅخه تیریدی شی که نه؟



نمونی انځور

جواب: هو نه تر څو پوری چی سره اشاره روښانه او مړه کیری، موټر ورڅخه نه شی تیریدی.

۱۰: د موټر د ټکر په وخت کې د مخالف طرف موټر چلونکی سره License (د موټر چلولو جواز) او Insurance (بیمه) او ادرس باید تبادله شی؟

جواب: **هو** نه

۱۱: کله چه په یو Free Way (ازاده لاره) چه د سرعت اندازه یی ۶۵ میله پر ساعت وی اونور ی موټری په ۳۵ میله پر ساعت سره روانی وی نو تا سو هم په ۳۵ کی ځی؟

جواب: **هو** نه



۱۲: دغه علامه د څه معنی لری

جواب: ددی معنی دا ده چه مخکی د Stop Sign (ودریدلو) علامه ده .

۱۳: کله چه په یو Intersection (څلور لاری) کی روان یی او د Ambulance (بیرنی موټر) اواز واورى نو پدی حالت کی باید څه وکړی؟

جواب: د څلور لاری څخه به تیر شی او بنی لاس کی یو طرف ته به ودریری.

۱۴: کله چه د پولیس د موټر اواز (Law Enforcement) واورى نو تا سو به څه کوی؟

جواب: کله چه د موټر چلولو په وخت کی د پولیس د موټر هارن واورى نو د بنی لاس اشاره به روښانه کړی او د سر ک بنی لاس ته به ودریری.

۱۵: Blind Spot (ړنده نقطه) کومه نقطه ده.

جواب: Blind Sport (ړنده نقطه) هغه ساحه ده چه موټر چلونکی (Driver) یی د موټر د بغل په شیشه کی نه شی لیدلی نو چلونکی مجبور دی چه دوواړو خواو ته مخ وار وی تر څو نژدی موټر ولیدلی شی او د ټکر څخه مخنیوی وشی.

۱۶: کله چه یو موټر او بایسکل چلونکی یو ځای Intersection یا څلوری لاری ته ورسیری ، د لومړیتوب حق د چا دی.

جواب: موټر والا به صبر وکړی او اول حق به سیکل چلونکی ته ورکړی چه تیر شی

۱۷: دغه Road Sign (سرک علامه) د څه معنی لری؟





جواب: مخکی راتلونکی سرک (Winding way) کور وړ دی.

۱۸: د Slippery Road (بنویدونکی سرک) علامه؟ یعنی هغه سرک چه د واورې او یخ له کبله د موټر د بنویدو امکان لری کومه یوه ده؟



جواب: دغه علامه ده

۱۹: د ریل گاډی Rail Road د تیریدلو علامه کومه ده؟



جواب: دغه علامه ده.

۲۰: Fogs یا کله چه وریخ یا گردو غباروی نو تا سو به د خپل موټر کوم قسم گروپونه روښانه کوی:

الف: تیز گروپونه High-Beam Head Lights

ب: کم زوری گروپونه Low-Beam Head

ج: عاجل گروپونه یا اشاری Emergency Single

د: د ودریدلو گروپونه یا اشاری Parking Lights

۲۱: California Speed Law د کلیفورنیا ایالت دموترو د سرعت قوانین وایی چی:

الف: د نورو ترافیکو (موترو) سره یوشان سرعت ولری.

ب: هیڅکله مو موټر تیز مه چلوی ترسو چه د فعلی حالت لپاره محفوظ نه وی .

ج: همیشه په هغه سرعت کی حرکت کوی کوم چه ددی سرک لپاره ټا کل شوی وی (Posted Speed Limit).

۲۲: د موټر سیکل چلونکی او موټر چلونکی په هکله کومه خبره حقیقت لری؟

جواب: موټر سیکل چلونکی عیناً د موټر چلونکی پشان مسؤلینونه او حقوق لری.

۲۳: د نورو موترو پسی نږدی تلل (Tail Gaiting) یعنی د هغوی د شاتنی بمپر سره نږدی کیدل د کوم کار سبب کیږی؟

جواب: د نورو موترونو چلونکو د قهر سبب کیږی، د جریمی سبب کیږی او همدارنگه د ټکر چانس زیاتوی.

۲۴: ایا د داسی درملو استعمال چه ستاسو د موټر چلولویا Driving Ability د اختلال سبب کیږی یعنی ستاسو د موټر چلولو وړتیا متاثره کوی د لاندی حالاتو څخه په کوم یو کی جواز لری:

الف: هیڅکله جواز نه لری.

ب: چه تاسو خوبوری نه اوسی.

ج: که چیری درمل د یو ډاکټر لخوا لیکل شوی وی.

۲۵: تاسو د باسیکل په کرښه Bike lane باندی کله او څومره خپل موټر چلولی شی؟

الف: که چیری ستا سی سرعت په یو ساعت کی پنځه میلو 5mile/hour څخه کم وی.

ب: مخکی لدی چه بنی خواته وگرځی یعنی Right Turn وکری تر ۲۰۰ فټو پوری پکی تللی شی.

ج: کله چه باسیکل چلوونکی نه وی موجود.

۲۶: موټر چلوونکی باید د چا لارښونه ومنی؟

الف: Security Guard امنیتی محافظ چه په پارکینگونو کی گزمه کوی.

ب: د هغه موټر چلوونکی چه په لاره کی یی موټر خراب شوی وی.

ج: Flaggers هغه بیرغ لرونکی (اشاره ورکونکی) خلک چه د سرک په غاړه د سرک رغونی په ساحه کی موجود وی.

۲۷: کله چه تاسی په بناری ساحه کی په یوسرک موټر چلوی او Emergency Vehicle (بیرنی پیننی موټر) ستاسو شاته وی ، او بیرنی اشاره Flashing Lights هم چا لانی کړی وی پدی صورت کی تاسی باید څه وکړی؟

الف: د سرک بنی څنډی ته ورځو او ورو ورو موټر ته حرکت ورکو یا چلوو.

ب: د سرک بنی څنډی ته ورځو او موټر دروو یا توقف ورکوو.

ج: په خپل لاین کی ودریرو او پریردو چه د بیرنی پیننی موټر تیر شی.

۲۸: کله چه ستاسو موبایل ته دموټر چلولو په وخت کی زنگ راشی او ستاسو موټر د Hand Free سیستم ونه لری یعنی تلفون دی موټر سره نه وی وصل شوی ، نو تاسو باید پدی حالت کی څه وکړی:

الف: تاسو باید د تلفون زنگ ته جواب ورکړی.

ب: پریردی چه زنگ غبریز پیغام یعنی Voice mail ته ولاړشی.

ج: مخکی له دی چه جواب ورکړی لومړی شمیره چک کړی.

۲۹: د یو دوامداره یا اوږدی زیری کرښی یعنی Solid Yellow Line تر څنګ د قطعه شوی زیری کرښی یعنی Broken Yellow Line دا معنی ورکوی چه موټر:

الف: دوامداری زیری کرښی څخه موټر تیریدلی شی.

ب: چه د قطعه شوی زیری کرښی یا Broken Yellow line تر څنګ موټر د تیریدلو حق لری. (په لاندی انځور کی شین او سور موټر د تیریدو حق لری خو زیر موټر حق نه لری)

ج: پدی دواړو خواو کی تیریدای راتیریدای شی.



نمونی انځور

۳۰: کله چه تاسی غواړی په یو دوه طرفه سرک کی موټر پداسی حال کی ودروی چه سرک مایل وی او دسرک غاړه کی پوله یعنی Curb هم نه وی موجود پدی صورت کی تاسی د خپل موټر مخکی ټایرونه کومی خواته کوی یعنی اشترنگ Steering کومی خواته تاووی:

الف: پدی ډول موټر درو چه ټایرونه مخامخ وی یعنی هیخ لوری ته نه وی تاوشوی.  
 ب: د ټایرونو مخه د سرک غاړی ته کوو یعنی اشترنگ د سرک غاړی خوا ته تاوو.  
 ج: اشترنگ د سرک مرکز خوا ته تاوو.



نمونی انځور

۳۱: په یو Cross Walk یاد پلي خلکو د سرک نه د تیریدلو ځای (دهلیز) کی چه ترافیکی اشاره یا Signal نه وی لږول شوی تاسی د لومړیتوب حق چا ته ورکوی:  
 جواب: د لومړیتوب حق یا Right of Way پلي خلکو ته ورکول کیږی.

۳۲: کولای شوو چه یو ما شوم چه عمر یی ۸ کاله وی دموټر په مخکی سیټ کی کبنینوو پداسی حا ل کی چه د موټر په وړستی سیټ کی نور ما شومان ناست وی چه عمر ونه یی د ۷ کالو څخه کم وی؟

جواب: هو بلی مونږ کولای شوو پدی حالت کی ۸ کلن ما شوم د موټر په مخکی سیټ کی کبنینوو.

۳۳: د خپل موټر څراغونه یا Head Lights د لمر غورځیدلو څخه څومره وروسته چا لانوی:  
 الف: ۱۵ دقیقی وروسته.

ب: ۳۰ دقیقی یعنی نیم ساعت وروسته.

ج: ۶۰ دقیقی یعنی یو وروسته.

۳۴: ددی لپاره چی د بل موټر څخه مخکی شو باید څه وکړو:

جواب: باید مخی ته وگورو چه دسرک حالات او موټری یا Traffic وڅارو.

۳۵: هغه کسان چه معیوب یعنی Disable وی او د معیوبیت شین کارت ولری خپل موټر په کوم ځای کی پارک یا ودرولی شی:

الف: Green Curb یا شنی څنډی تر څنګ.

ب:





Blue Curb یا ابی یا اسمانی رنگه څنډی تر څنګ

ج: Red Curb سری څنډی تر څنګ .

د: White Curb سپینی څنډی تر څنګ.

۳۶: د سرک پر غاړه دشیانو غورځول (اچول) Loitering څومره جریمه لری:

جواب: ۱۰۰۰ ډالره او شیان به هم بیر ته جګوی.

۳۷: ددی لپاره چه د بل موټر شاه پسی جوښت تګ یا Tailgating ونه کړو کوم قانون پلی کړو:

الف: د ۴ ثانیو قانون.

ب: د ۲ ثانیو قانون.

ج: د ۳ ثانیو قانون. د ا پدی معنی ده چه تاسو تر ۳ پوری حساب وکړی او بیا هغه نقطی ته ورسیری چه بل موټر ستاسی څخه وړاندی روان وه.

۳۸: Locked Wheel Skid د اشترنگ د بندیدو له کبله خویه کیدل د څه شی له کبله رامینځته کیری.

جواب: دغه حالت په لوړ سرعت کی د قوی بریک د نیولو له کبله مینځته راځی یعنی کله چه یو شخص قوی بریک ونیسی نو بیا موټر اشترنگ نه شی تاووالی او هغه بندیری.

۳۹: Two Sets of Solid Double Yellow lines یا دوه جوړه زیر مسلسل یا دومداره خطونه (لاندی شکل وګوری) چه یو بل څخه دوه فته یا د هغه څخه زیاته مسافه ولری څه معنی لری:

الف: دوه طرفه ترافیک Two Way Traffic

ب: د پارکنګ ساحه Parking Lot

ج: مانع یا Barrier (یعنی موټر نه شی کولای ددی څخه تیر شی)



نمونی انخوری



۴۰: دغه علامه څه معنی لری:

**الف:** yield یا لاره ورکړی.

ب: Slow Moving Vehicle کراره تلونکی موټر.

ج: Hazardous Material مضر مواد.

د: توقف Stop .

۴۱: لاندی علامه دا معنی لری چه تاسو هوای میدان ته نژدی کیری:



۴۲: Skid: یا خویدنی په وخت یعنی کله چی موټر درڅخه وخویری نو ددی حالت د اصلاح کولو لپاره کوم ډول اشترنگ تاوول صحیح دی:

الف: Hand –By-Hand لاس په لاس.

ب: Hand –Over-Hand لاس د بل لاس له پاسه.

ج: One –Hand يو لاسه.

د: Push-Pull کش ټپله.

په ټولو جدی حالاتو کی Hand-Over-Hand تخنیک استعمال کړی

نوټ: معمولاً که چیری اشترنگ فرض کړو د ساعت شکل ولری نو مونږ باید یو لاس د ۲ بجو او یو لاس د ۱۰ بجو ساحه کی کیردو او بیا Hand-Over-Hand تخنیک استعمال کړو



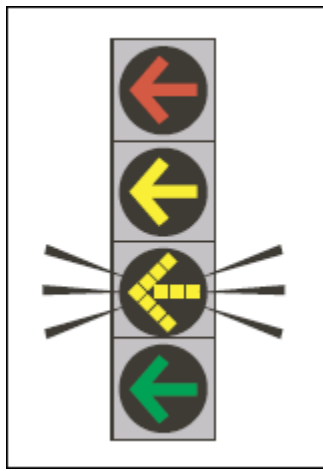
نمونی انځور

۴۳: هغه ترافیکی Ligh یا گروپ چه ژر غشی یا Arrow چه روښانه او مږ کیدونکی وی یعنی Flasing Yellow Arrow معنی یی دا ده:

الف: Stop وکړه یا ودریزه تر څوچه بل Signle یا اشاره راشی او راتلونکی اشاره تعقیب کړه  
ب: په احتیاط سره پر مخ لاړ شه لاکن متوجه اوسه چه د غشی یا وکتور په استقامت حرکت کول منع دی

ج: په هغه طرف چه Arrow یا غشی په لور بنودل شوی دی په تیزی یا سرعت سره حرکت وکړه.

د: په احتیاط سره پر مخ ولاړشی البته د غشی یا Arrow په استقامت خو لومړی باید پلی خلکو او نورو ترافیکو ته لاره ورکړی.



نمونی انخور

۴۴: کله چه تاسو داسی یو دری لاری ته ورسیري چه یو فرعی سرک یو عمومی سرک یا Through Road سره د T په شکل وصل شوی وی او دکومی ترافیکی اشاره په واسطه کنترول شوی هم نه وی پداسی حال کی تاسو باید څه وکړی:

الف: عمومی Through Road سرک ته داخل نه شی.

ب: په دیر یو تیز Turn یا گرځیدل وکړی تر څو د حقیقی سرک د ترافیکیکو (موټرو) سره مو سرعت یوشان وی.

ج: اکسلیټر ورکړی تر څو د نورو موټروسره برابر ولاړ شی.

**د: Yield** یا صبر وکړی پیاده خلکو ته او یا موټر ته چه د مخه په حقیقی سرک کی وی اجازه ورکړی تر څو تیر شی بیا تاسو په احتیاط سره حقیقی سرک ته داخل شی.

۴۵: کله چه تاسی Free Way یا لوی لاری ته ننوځی نو تاسو باید په کوم سرعت سره داخل شی؟

جواب: په هغه سرعت سره Free Way ته داخل شی کوم چه د همدی Free Way یا لوی لاری ته ټاکل شوی وی او نور ترافیک (موټری) پکی روانی وی . یعنی په هغه سرعت یا د هغوی سره نږدی مثلاً نوری موټر په ۶۵ کی روانی دی تاسی هم په ۶۵ یا ۶۰ میله پر ساعت سرعت کی داخل شی.

۴۶: کله چه تاسو غواړی د یو سرک نه بل سرک ته په بنی لاس تاوښی یا Right Turn کړی نو پدی وخت کی تاسی پیاده یا Pedestrian گوری چه د یو لارښود یا Guide Dog ورسره دی او د سرک په کونج کی ولاړی دی او سرک تیردولو ته چمتو دی او غواړی چه ستا په مخ کی د سرک څخه تیر شی . نو مخکی لدی چه تاسو بنی لاس ته تاو یا Right Turn وکړی تاسی باید:



نمونی انځور

الف: خپل موټرانجن بند(خاموش) کړی.

ب: پیاده سړی یا Pedestian ته ووايي چه کله د سړک څخه تیر شی.

ج: معطل شی یا انتظار وکړی تر څو پیاده خلک د سړک څخه تیرشی بیا تاسو بنی لاس ته تاو شی.

۴۷: کوم یو د لاندی حالاتو څخه تاسو سره مرسته کوی تر څو مو موټر د شاه لخوا ونه وهل شی؟

الف: بل لاین ته اوختل Merge into another Line.

ب: بل موټر سره خپله مصافه کمه کړی.

ج: په مکرر ډول لاینونه بدلول یا Changing Lane Frequently

۴۸: تاسی غواړی چه له باسیکل والا څخه مخکی شی کوم چه ستاسو د لاین په بنی اړخ کی روان دی نو:



نمونی انځور

الف: تاسی باید حتماً ورته هارن ووهی مخکی لدی چی ورڅخه مخکی شی.

ب: هیڅکله باسیکل والا تنگ ځای ته مجبور نکړی یعنی لاره باید هیڅکله تنگه نکړی.

ج: هیڅکله باسیکل والا څخه په هیڅ دلیل مخکی نه شی.

۴۹: تاسو باید حتماً په ۱۰ ورځوکی DMV ته د تکر Accident راپور وکړی کله چه تاسی:

الف: یو تکر کړی وی چه تاسو مقابل طرف ته د ۷۵۰ ډالرو تاوان اړولی وی یا پکی څوک ذخمی یا مړ شوی وی.

ب: پلان لری چه د ایالت یا State څخه د ۳۰ ورځوڅخه د زیاتی مودی لپاره ووځی.

ج: غواړی چه یوځل بیاد خپل موټر قرضه Refinance ( قسط وار د خپل موټر قرض اداکړی).



۵۰: کله چه تا سو غواړی له بل موټر څخه مخکې شی باید:

**الف:** د نورو موټر چلونکو څخه د اطمعه یا توقع ونلری چه هغوی به تاسی ته لاره پریردی.

ب: داسی فرض کړی چه هغوی به تاسی ته هغه وخت د مخکې کیدو اجازه درکړی چه تا سو خپله اشاره یا Signal روښانه کړی وی.

ج: داسی فرض کړی چه هغوی به ثابت سرعت وساتی.

۵۱: پیاده (پلی) خلک یا Pedestrian په څلور لاری (Intersection) د سړک څخه تیریزی یعنی د تیریدلو دهلیز یا Cross Walk کی د لمړیتوب حق هغه وخت لری چه:



نمونی انځور

الف: دغه څلور لاری یا Intersection د ترافیکی اشاری په واسطه کنترولیزی.

ب: یواځی هغه صورت کی چه دغه تیریدو دهلیز یا Cross Walk رنگمالی شوی وی (یعنی خطونه پکی ترسیم شوی وی).

**ج:** که دغه د پلی خلکو د تیردلو دهلیز رنگ شوی وی، او یا نه وی په هر حالت کی Pedestrian د لمړیتوب حق لری .

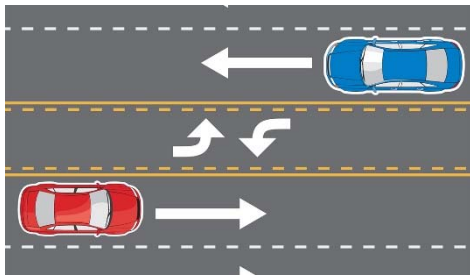
۵۲: کله چه یو پولیس افسر تا سو ته اشاره کوی چه Driving یا موټر چلولو ته دی دوام ورکړه په سره اشاره یا Red Light باندی ورتیر شه ، پدی صورت کی تاسی څه کوی؟

**الف:** هغه څه وکړی چه پولیس افسر درته وواپی.

ب: شنی یا Green Light اشاری ته منتظر شی.

ج: لومړی Stop وکړی بیا وروسته هغه څه وکړه چه پولیس افسر درته وایی.

۵۳: تاسی غواړی چه چپ لاس ته تاو یا Left Turn وکړی اود سړک په منځنی یا وسطی برخه کی یو لاین یا ترافیکی کرښه (Center Lane) موجوده ده نو تاسی باید سه وکړی؟



نمونی انځور

الف: چپ لاس ته وروسته له هغی تاو شی چه د چپ لاس اشاره یا Signle مو روښانه کړی وی.

ب: په پوره یا کامل ډول لومړی پدی لاین یا کرښی کی ورداخل شی. مخکی لدی چه چپ لاس تاو شی یا Left Turn وکړی.

ج: دی لاین یا کرښی ته په هیڅ صورت کی مه ننوځی.

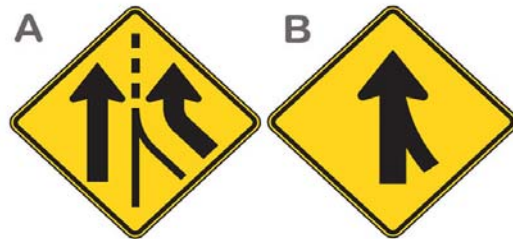
۵۵: په کوم حالت کی به دا قانونی خبره وی چه تاسی د Driving یا موټر چلولو په حالت کی خپل موبایل کی خبری وکړی پداسی حال کی چه کوم Hand Free ( گوشکی ) سیستم هم ونه لر؟

الف: کله چه په سره اشاره Red Light ته د انتظار حالت کی یاست.

ب: کله چه تاسو بیړنی یا عاجلی مرستی لپاره زنگ وهی یا Emergency Call.

ج: هیڅ کله هم نه Never.

۵۶: لاند زیړه علامه یا Sign څه معنی لری.

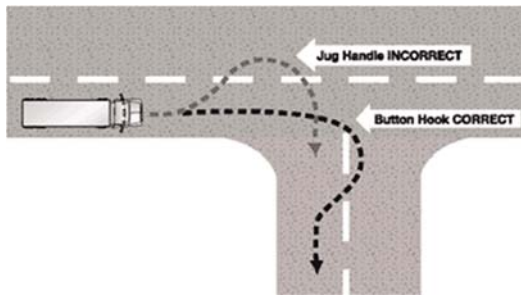


الف: مخی ته یو لاینه سړک دی One Lane Road Ahead.

ب: مخی ته بل لاین یو ځای کیری Merging traffic ahead.

ج: لاین مخی ته ټرل شوی دی Lane End a head.

۵۷: یو لوی ټرک (لاری) غوری چه پداسی یو سړک کی ښی لاس ته تاو شی چه دغه سړک په هر لاس کی دوه لاینه لری یعنی دی سړک ته تاو شی نو:



نمونی انخور

الف: دا ترک کولای شی یا په بنی یا په چپ لاس کی خپل تاویدل یا Turn تکمیل کری.

ب: که اړتیا ولری چه د بنی طرف ته تاویدلو یا Right Turn په وخت کی د چپ لاین یو برخه استعمال کری.

ج: باید په هر حال کی په بنی لاین کی پاتی شی.

۵۸: کله چه په لوی لاری یا Free Way کی لاین بدلوی یا Lane Change کوی تاسی باید:

الف: کم تر کم تر ۵ ثانیو پوری د همغه طرف چه تاسی غواړی ورته واوری یا لاین بدل کری اشاره روښانه یا Signal ورکری.

ب: خپل سرعت مو کم کری مخکی لدی چه لاین بدل کری.

ج: که چیری تاسی لومړی اشاره یا Signal روښانه کری وی نو داسی فرض کری چه تاسی لپاره کافی خای اوس موجود دی.

۵۹: کله چه تاسی د داسی یو لوی لاری یا High way څخه چه دوه لاینه ولری ، بنی لاس ته تاویشی یا Right Turn وکری نو تاسی باید:

الف: د هغه لاین څخه بنی لاس ته تاویری کوم چه د سرک مرکزی برخه ته نږدی وی.

ب: د هغه لاین څخه بنی لاس ته تاویری د سرک غاړی یا Curb ته نږدی وی.

ج: د هر لاین څخه چه وی د مخامخ ترافیکو پوری اړه لری چه کوم لاین څخه بنی طرف ته تاویری .

۶۰: د موټر په مینځ کی سگرت څکول پداسی حال کی چه یوشخص چه عمر یی ۱۸ کاله یا د هغی څخه کم عمر ولری هم موجود وی:

الف: قانونی دی که چیری دا ستا خپل ماشوم وی .

ب: په هر حالت کی غیر قانونی.

ج: قانون ورته کوم محدودیت نه دی ورکری.

۶۱: High Way یا لوی لاره په وضعی ډول په کوم وخت کی ډیری خویه وی یعنی دموتیر خویه کیدو سبب کیری یا Most Slippery وی.

الف: د شدید طوفانی باران په وخت کی.

ب: کله چه دیو وچ موسم نه وروسته یعنی د باران په لومړی څو شیبو کی.

ج: کله چی دیو اوږدی مودی لپاره باران وریری.

۶۲: کله چی تاسی د غبار اوگرد له کبله نوری موتیری چی ستاسی نه مخکی روانی دی صحیح نه شی لیدلی پدی وخت کی باید څه وکړی:

الف: د خپل موتیر زیږی یا Emergency Lights روښان کړی.

ب: خپل ددریدلو یا Parking Light روښانه کړی.

ج: خپل Head Lights یا مخکی گروپونه روښانه کړی او خپل سرعت کم کړی.



نمونی انځور

۶۳: تاسی باید په کوم وخت کی خپل د موتیر هارن Horn استعمال کړی.

الف: ستا په مسیر یا لاره کی بل موتیر وی.

ب: کله چه Horn هارن د تکرریا حادثی په مخنیوی کی مرسته کوی Prevents a Colission.

ج: بل موتیر چلونکی غلطی کړیده یا که بل موتیر چلونکی غلطی وکړی.

۶۴: دغه سپینه علامه څه معنی لری.



جواب: دا علامه دا معنی ورکوی چه هغه موتیری چه ورو حرکت کوی باید د سرک په بنی لاین کی حرکت وکړی.

۶۵: دا علامه څه معنی لری.



جواب: دغه علامه دا معنی لری چه چپ لاس ته تاویدل یا Left Turn منع دی.

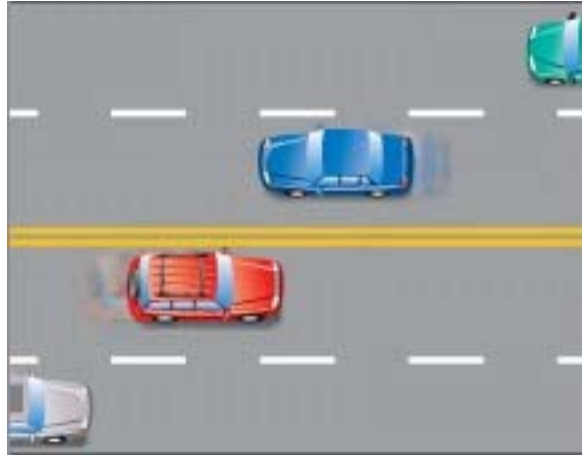
۶۶: یو غټ ټرک د یو دری لاینه سړک په منځینی لاین کی روان دی او تاسی غواړی چه تری مخکی شی نو دا به ډیره بهتره وی چه تاسی:

**الف:** په تیزی سره چپ لاس ته مخکی شی.

ب: په ډیر کراره کراره ورڅخه چپ لاس ته مخکی شی.

ج: په ډیره چټکتیا سره بنی لاس ته ور څخه مخکی شی.

۶۷: د سړک په مینځ کی د مداری (مسلسلی) دوه گونی زیری کرښی Double Solid line څه لپاره وی.



نمونی انځور

**الف:** ددی لپاره چه د بل موټر څخه مخکی نه شی ( یعنی په هیڅ وخت کی تاسی دا لاین نه شی اوختی یا crossing ).

ب: چه Left Turn یاچپ لاس ته تاو شی.

ج: یو شخصی Private سړک یا کوڅی ته ورننوڅی.

یعنی مونږ کولای شو چه که چپ لاس ته اړتیا وی پری تا شو او یا Private drive way ته پری داخل سو خو د بل موټر نه باید مخکی نه شوو.

۶۸: دغه علامه څه معنی لری.





جواب: دغه علامه دا معنی لری چه U-Turn (۱۸۰ درجی تاویدل) مه کوی یا U-Turn منع دی.

۶۹: که تا سو په یوه دوه طرفه سړک کی روان یاست چه ستاسو په استقامت خو لاینه ولری اوس تا غواړی چه U-Turn (مکمل دور) وکړی نو تاسی به د کوم لاین څخه U-Turn شروع کوی؟  
الف: د منځنی لاین څخه.

ب: د سړک د غاړی یا Shoulder څخه.

ج: د چپ لاین څخه.

۷۰: که چیری یو مخا مخ راتلونکی یا مخالف طرف (جهت) موټر چه ستا سی معکوس (سرچپه) روان وی (یعنی تاسی مثلاً بنکته تلی او دا پورته) په یو ناڅاپی ډول یی چپ لاس ته تاو شی پدی صورت کی تا سو څه کوی؟

الف: Horn ها رن وهی چه مقابل موټر چلونکی ته یو اخطار شی او خپل سرعت دی ثابت وسا ته.

ب: خپل سرعت دی همغسی وساته او حق اولیت ممکن ستا وی.

ج: کرار شه او یا (ودریزه) Stop وکړه تر څو چی د ټکر څخه دی مخنیوی کړی وی.

۷۱: په یو داسی Undivided High Way یعنی (غیری تقسیم شوی وی لوی لاری) چه هر لاس کی دوه لاینه ولری هغه موټری چه ځان پسی بل څه راکش کوی (Towing) نو دا موټری په اغظمی ډول تر کوم سرعت تللی شی:

الف: ۷۰ میله پر ساعت. 70mph

ب: ۵۵ میله پر ساعت. 55mph

ج: ۶۰ میله پر ساعت. 60mph

د: ۶۵ میله پر ساعت. 65mph

۷۲: دغه علامه څه معنی لری.



جواب: دغه علامه دا معنی لری چه پدی لاره یا سرک کی مه داخلیری ( یعنی دا سرک یو طرفه سرک دی او یواخی د وتل Exit پری کیری)

۷۳: د Drivers یا موټر چلونکو په هکله کومه خبره رښتیا ده؟

الف: موټر چلونکی یا Drivers همیشه د ترافیکی اشارو Signal اطاعت کوی.

ب: موټر چلونکی یا Drivers چه کله د کوم لوری (چپ یا بښی) ته د تاویدلو Turn اشاره روښانه کړی بیا په همغه طرف تاویری.

ج: هیڅکله فکر مه کوی چی نور موټر چلونکی به تاته خپله لاره پریردی یعنی Right of Way.

۷۴: تا سو په یوه داسی لوی لاره High Way روان یاست چه ۵ لاینه لری او تا سو په پنځم لاین یا اخری لانی (اخرنی چپ) کی حرکت کو پدی وخت کی تا سی پوه شوی چه تاسی باید اوس Exit یا لوی لاری څخه ووخی نو تاسی د لاندی حالاتو څخه کوم یو عملی کوی:

الف: په احتیاط سره ټول لاینونه په یوځل Cross کړی یعنی تری تیر شی.

ب: یواخی یو لاین په یو وخت کی بدلوی یا Lane Change او همداسی ادامه ورکړی تر څو چه مناسب لاین ته ورسیری یعنی لومړی د پنځم لاین څخه څلورم لاین ته شی او بیا وگوری چه څه نشته دریم لاین ته شی بیا دوهم لاین ته او بیا لومړی لاین څخه Exit وکړی.

ج: د هر لاین د بدلولو څخه د مخه ورو یا بپی Slow کیری.

۷۵: دغه علامه څه معنی لری.



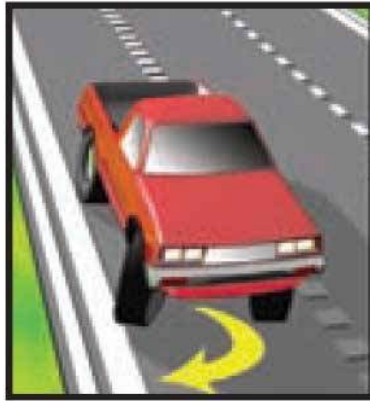
The End of divided High way

جواب: دغه علامه دا معنی لری چه تقسیم شوی لویه لاره یا high way پاتی ته ورسیده (A) یا شروع شوه (B).

یعنی د سړک د مینځ پوله ده چه دوه سړکونه سره جداکوی.

۷۶: تاسی به د لاندی حالاتو څخه په کوم حالت کی د خپل موټر مخکی ټایرونه د Curb یا د سړک د غاری پولی خواته کوی کله چه پارکنگ یا موټر ودروی ؟ **داسوال تکراری دی.**

**الف:** کله چی مخ بنکته ولاړیاسته یا Falling downhill .



نمونی انځور

ب: مخ پورته مو خپل موټر ودرولای وی Up hill.

ج: په همواره (برابره) یا Leveled شوی سړک باند موټر پارک کری وی.

۷۷: کله چه تاسو یو داسی څلور لاری یا Intersectin ته ورسیری چه هلته د پیاده خلکو د سړک نه د تیریدلو دهلیز محدودونکی کرښی Limit Line موجودی نه وی نو تاسو به خپل موټر په کوم ځای کی ودروی؟

الف: فقط د څلور لاری څنډی نه تیر شی او بیا ودریری Just Pass the Corner.

**ب:** د څلور لاری د څنډی سره At the corner.



نمونی انځور

ج: د څلور لاری د څنډی نه ۲۰ فته شاته.

۷۸: دغه ابی علامه Blue Sign څه معنی لری.



الف: یواځی دهغه خلکو دموتیر پارکنک لپاره چه تیر لرونکی چوکی Wheelchair استعمالوی.

ب: د هغه معیوبو یا Disabled خلکو دموتیر پارکنک لپاره چه خاص نمبر پلیټ Liceince Plate ونلری.

ج: یواځی د هغه معیوبو خلکو دموتیر پارکنک لپاره چه خاص کارت Placecard او یا خاص معیوبی نمبر پلیټ Disable Plate د موترو لری.

۷۹: تاسی پداسی یو سرک کی د حرکت په حال کی یا ست چه یواځی یو لاین لری او له تاسو مخکی موتیر د کوم دلیل پرته اکثراً ورو Slow کیری تاسی پدی حال کی څه کوی؟

الف: خپل موتیر تیزوی یا Speed Up کوی چه زر تری مخکی شی.

ب: د مخکی موتیر او خپله موتیر تر مینځ فاصله Flowing Distance زیاته کری.

ج: Head Light Flasing یعنی خپل مخکی گروپونه وپرقوی تر څو د مخکی موتیر چلونکی خبر یا بیداره شی.

۸۰: Heavy Fogs یا شدید گرد او غبار کی د لاندی کارونو څخه کوم یو یی د هوبنیاری کار دی.

الف: کوشش وکری چه موتیر چلونه یا Driving ونکری او تر هغه معطل وکری چه دغه حالت بنه شی.

ب: بی اندازی ورو یا قرار مه ځی چه نو موتیر چلونکی دی ونه ووهی.

ج: کله Low او کله High یا تیز او بیم گروپونه روښانه کری تر څو د لیدلو ساحه دی بنه شی.

۸۱: په یو High way یا لوی لاری بانندی د حیواناتو پرینودل (Damping or Abandoning) او یا پاملرنه یی نه کول د څومره جریمی او قید سبب کیدای شی.

جواب: ۱۰۰۰ ډالر او ۶ میاشتی قید سبب کیدای شی.



نمونی انخور

۸۲: د موټر چلولو په وخت کی موټر چلونکی Driver باید کومی خواته وگوری:

الف: همیشه یواخی مخامخ یا سیده وگوری او بل خواته ونه گوری.

ب: یواخی هغه موټرو ته وگوری کوم چه ورڅخه مخکی روان وی.

ج: خپل شا او خوا ټوله ساحه وڅاری Scan your surrounding.

۸۳: د موټر چلولو Driving په وخت د درملو د استعمال په هکله کومه خبره ریښتیا ده؟

الف: ټولی دواگانې یا Drugs ډاکټر تاسو ته لیکلی وی محفوظی دی پدی شرط چه تاسو خوبوری یا Drawsy نکری.

ب: هغه دواگانې چه بغیر د ډاکټر د نسخی نه پرته Over counter دواگانې هم کولای شی ستاسو Driving یا موټر چلولو متاثره کری.

ج: یواخی هغه دواگانې چه کولای شی ستا موټر چلونه یا Driving متاثره کری.

۸۴: دلاندی جملو څخه کومه یوه د سرک د ترمیم کاری ساحه Road Work Zone په هکله حقیقت لری.

الف: د جریمی اندازه د کاری ساحی او نورو ساحو یو شان ده .

ب: تاسی بایدحتماً د کاری یا Cone zone مخروطونو ساحه کی ورو یا Slow شی.



نمونی انخور



ج: یواخی هغه وخت ورو یا Slow شی کله چه تاسو فکر کو چه کارگران لگیا دی کار کوی.

۸۵: په څلور لارویا (Intersection)، سرک تیردلو دهلیزیا (Cross Walk)، د اورگاډی تیریدلو ساحه یا (Railroad Crossing) تاسی باید همیشه:



الف: Stop یا توقف وکری ، عور کیزدی او بیا حرکت وکری که چیری تاسی هیخ نه شی اوریدلی.

ب: د خپل موټر بغلونو ، اطرافونو یا Sides ته وگوری.

ج: یواخی په راتلونکی ترافیک یا موټرو تمرکز وکری.

۸۶: تاسی باید ولی د یو غټ موټر څخه دیره فاصله ولری کله چه له تاسو مخکی روان وی.

جواب: ددی لپاره چه تاسی پوه شی چه ددی غټ موټر شاوخوا ته څه دی یا څه حالات دی.

۸۷: کله چه تاسی په یو طرفه کوڅه یا سرک One way Street کی روان یاست تاسی د لاندی حالاتو څخه په کوم یو حالت کی کولای شی چی بلی کوڅی یا One way Street چپ لاس ته تاوو یا Left Turn وکری.

الف: یواخی هغه وخت چه ترافیکی علامه دی ته اجازه ورکوی چه Left Turn وکری.

ب: که چیری د هغه One Way Street یو طرفه کوڅه موټری یا ترافیک بنی لاس ته د حرکت به حال کی وی.

ج: که د هغه One Way Street یو طرفه کوڅی موټری یا ترافیک ددی خوا ته د حرکت په حال کی نه وی.

۸۸: که چیری تاسی د نورو موټرو د جریان څخه ورویا قرار ځی Drive Slower Than flow of Traffic پدی صورت کی لاندی حالاتو څخه د کوم یو حالت د مینځته راتلو امکان دی؟

الف: تاسی د ترافیکو یا موټرو داختلال یا Interfere with Traffic سبب کیری او د جریمی ټکټ (Ticket) به درکړ شی.

ب: تاسی د ترافیک د بهبودی یا بڼه والی سبب گرځی.

ج: تاسی پدی کار سره د دفاعی چلونی یا Defending Driving تخنیک بنودنه کوی.

۸۹: تاسی په کوم وخت کی کولای شی چه حیوانات د پک آپ ډاټسن یا Pickup Truck په شاته بر څه کی انتقال کړی:

الف: ددی پک آپ ډاټسن بغلونه کم تر کم ۱۸ انچه لوړوالی ولری.

ب: حیوانات په مناسب ډول محفوظ شوی وی یا (Proper Secured).

ج: ددی پک آپ ډاټسن شاتنی دروازه یا Tailgate تیرلی وی.

۹۰: د لاندی موټرو څخه کوم یو د اورگادی د تیردلو ځای Railroad Crossing څخه مخکی Stop یا توقف وکری:

**الف:** هغه ټانکر چه زیان رسونکی مواد و ټاپه Hazardous Material Placard پری لگیدلی وی.

ب: موټری کورونه یا گرځنده کورونه یا Mobile Homes یا Pickup Truck چه د ځان سره یو Trailer یا گاډۍ کش کوی یا Tow کوی.

ج: Sport Utility Vehicles S.U.V هغه موټر چه د څلورو کسانو څخه زیات کسان انتقالوی. ۹۰: دغه علامه څه معنی لری.



**الف:** Crossroad یا څلور لاری.

**ب:** مخی ته د سرک لاینونه مخ په کمیدو دی. Lane End Merge Left.

ج: جدا شوی سرک Devided Highway

۹۱: دغه علامه څه معنی لری.



**الف:** Crossroad یا څلور لاری.

ب: Stop Ahead د درنگ کولو ځای مخی ته دی.

ج: تقسیم شوی لاره Devided Highway.

۹۲: دغه علامه څه معنی لری.



**الف:** دوه طرفه ترافیک Two Way Traffic.

ب: نری پل Narrow Bridge.

ج: نوی ورگیدونکی لاین Merging Lane .

۹۳: دغه علامه څه معنی لری.



الف: د څنگ ساحه Side Area .

ب: لارښود غشی Direction Arrow .

ج: د بڼی طرف لنډه تاویدنه Sharp Right Turn .

۹۴: دغه علامه څه معنی لری.



الف: نوی ورگیدونکی لاین Merging Lane .

ب: دوه طرفه ترافیک Two Way Traffic .

ج: بڼی طرف لاین وسای Keep Right .

۹۵: دغه علامه څه معنی لری.

الف: مخی ته ترافیک شته Traffic Ahead .

ب: مخی ته تعمیراتی یا جوړونی کار Construction work روان دی.

ج: مخی ته د لاره ورکړی علامه ده Yeild Ahead .



۹۶: دغه علامه څه معنی لری.

جواب: دغه علامه دا معنی لاری چه مخی ته ۳۶۰ درجی تاویدنکی مور دی خپل سرعت کم کړی. Sharp Turn Reduce Speed.

۹۷: دغه علامه څه معنی لری.



نمونی انځور



جواب: یعنی د سرک مینځ کی گرده دایره ده چه هر طرفه ته تری تللی شی. مثال (د کابل په بنار کی د عبدالحق څلور لاری دایره)

۹۸: دغه علامه څه معنی لری.



الف: Left Turn Ahead یا مخکی چپ لاس ته تاویدلو علامه راتلونکی ده.

ب: Right Turn Ahead یا مخکی بنی لاس ته تاویدلو علامه راتلونکی ده.

ج: Direction Arrow رېننماء کونکی غشی.

۹۹: د موټر چلونکی یا Driver څخه غوښتنه کیری چه په هغه لارښونو عمل وکړی چی کوم:

الف: د نورو موټر چلونکو لخوا چه په لاره کی یی موټر خراب شوی وی.

ب: Flaggers یا بیرغ لرونکی شخص (Signal Persons) کوم چه کاری ساحو یا

Construction Area کی موجود وی.



نمونی انځور



ج: نظارت کونکی شخص یا Security Guard کوم چه د پارکنگ خوا کی گزمه کوی.

۱۰۰: د کلیفورنیا ایالت د سرعت قانون Basic Speed Law وایی چه: **تکراری دی**

**الف:** هیڅکله دهغه سرعت نه تیز موټر مه چلوی کوم چی دی فعلی حالت لپاره محفوظ وی.

Never drive faster than it is safe for current condition.

ب: خپل سرعت د نوروترافیکو سره نژدی حد کی وساتی.

ج: همیشه په هغه سرعت کی کوم چه دی سرک لپاره مقرر شوی وی.

Always drive at the posted speed limit.

۱۰۱: کله چه تاسو په یو FreeWay (پراخه لاری) کی د یو غټ ټرک Large Truck شاته روان اوسی تاسی باید:

الف: غټ ټرک بنی خواته خپل موټر وچلوی او انتظار وکړی تر څو چه تری تیر شی.

ب: تاسی باید غټ ټرک ته ډیر نژدی موټر وچلوی یعنی د هغه اندازی نه نژدی کوم چه د یو وړوکی موټر سره پی لری.

ج: د غټ ټرک شاته باید لری روان وسی نسبت هغه مصافی ته چی تاسی دیو وړکی موټر سره لری Farther Behind .



۱۰۲: کله چه تاسی د یو موټر څخه چه ستاسی په لاین کی ستاسی نه مخکی روان وی او تاسی تری مخکی شوی اوس غواری چه بیرته خپل مخکنی لاین ته راوگرځی نو هغه وخت راگرځیدلای شی چه د هغه موټر مخکی گروپونه یا Head Lights په خپل عقب شیشه کی وگوری.

۱۰۳: کله چه تاسو په یوه تیاره سرک کی د شپی لخوا روان وسی او د خپل موټر تیزو گروپونو High Beam مو روښانه کړی وی کله چه تاسو مخکی موټر پسی ۳۰۰ فټ نژدی شوی خپل گروپونه Dim یا کم کړی.

۱۰۴: دغه علامه څه معنی لری.



جواب: دغه علامه دا معنی لری چه مخی ته یو نری پل دی او سرک به تنگ وی یا Narrow Bridge.

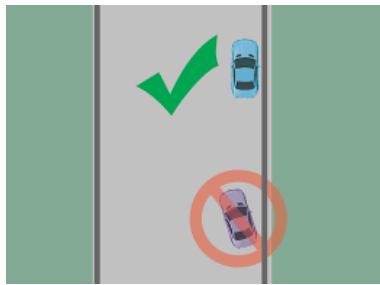
۱۰۵: د غټ ترک مخ کی د زیاتی اضافه ساحه یا Extra Space د څه لپاره وی.

جواب: دا ساحه Truck Driver لپاره ده تر څو خپل موټر پکی Stop کړی یا ودروی.

۱۰۴: کله چه تاسو په کلیفورنیا ایالت California کی موټر چلوی تاسی دی سره موافقه کوی چه تاسی د یو کیمایو ټیسټ سره مخامخ کیدی شی چه په هغه کی ستاسو د وینه، تش متیازی او تنفس کی د شرابو یا الکھولو اندازه معلومه کړی.

۱۰۵: حادثه یا ټکر هغه وخت زیات پېښری چه یو موټر د ترافیکو د جریان څخه یا ورو یا تیز روان وی.

۱۰۶: کله چه تاسو په یو همواره سرک یا Level Road کی د سرک غاری ته خپل موټر پارک کوی باید د موټر مخگی ټایرونه مو سیده وی او ۱۸ انچه د سرک د غاری یا Curb څخه لری پارک کړی او د Curb سره موازی پارک کړی.



نمونی انځور

۱۰۷: کله چه تاسی ته ترافیکي شنه اشاره Green Arrow روښانه شوی وی بیا هم تاس باید حق اولیت پیاده خلکو، باسیکل او هغه ترافیکو ته ورکړی کوم په څلوری کی موجود وی.

۱۰۸: کله چه تاسو په یو کم روښانه شوی سرک باندي د شپي لخوا موټر چلوی نو تاسی بای؟ په کاپی اندازه ورو ولاړشی یعنی دومره ورو چه تاسی وکولای شی په هغه ساحه چه تاسی د موټر گروپونو پواسطه روښانه شوی ده خپل موټر ودروی.

۱۰۹: هیڅکله د پوخ شوی سرک څخه د سرک لمنی یا Shoulder ته پدی خاطر مه ښکته کیره چه د بل موټر څخه مخکی شی یعنی Under No Circumstances.



۱۱۰: کله چه تاسی د یو Railroad Crossing یا ریل گادی د تیریدلو خای ته رسیږی چه تا سو ته هیخ د خطر Warring Sign علامه موجود نه وی تاسی تر ۴۰۰ فټو ساحه کی په کوم سرعت حرکت کوی:

الف: 20mph ، ۲۰ میله پر ساعت.

ب: 25mph ، ۲۵ میله پر ساعت.

ج: 15mph ، ۱۵ میله پر ساعت.

۱۱۱: دسړک سپین رنگ شوی غاړه White Painted Curb څه معنی لری.

جواب: د مسافرو یا سوارلی بنکته کولو او پورته کولو د Mail لپاره او یا د بارولو یا Loading خای دی.



نمونی انځور

۱۱۲: د چپ لاس ته د تاویدو په خاطر Left Turn اشاره با ید د ۱۰۰ فټه په مصافه خپل د موټر د چپ طرف تاویدو اشاره روښانه کری.

۱۱۳: په دریم درجه د موټر چلولو جواز یا Class C License باندی یو ډرایور کوم موټری چلولی شی:

الف: هغه موټری چه دوه تیلری یا Trailer کشوی.

ب: هغه موټری چه دری اکسله 3-Axle ولری او هر څومره وزن چه ولری پروانه کوی.

ج: یو اکسله 1-Axle چه مجموعی وزن د ۶۰۰۰ پونډو څخه کم وی.

۱۱۴: تاسی په یو Free Way کی روان یا ست چه د سرعت اندازه یی ۶۵ میله پر ساعت ، Speed Limit: 65mph بنودل شوی خو نوری موټری په ۷۰ میله پر ساعت کی روان دی نو تا سی با ید:

الف: 65mph-70mph ، د ۶۵ نه تر ۷۰ میله پر ساعت حرکت وکری.

ب: 65mph ، د ۶۵ میله پر ساعت څخه پورته ولاړ نه شی.

ج: د 70mph ، د ۷۰ میله پر ساعت او ددی څخه هم تیز تر څو د نورو ترافیکو سره برابر شی.

۱۱۵: بنی لاس ته د تاویدو په خاطر Right Turn اشاره باید د ۱۰۰ فته په مصافه خپل د موټر د بنی طرف تاویدو اشاره روښانه کړی. او دباسیکل لاین ته داخل نه شی.



نمونی انځور

۱۱۶: تاسی با خپل موټر په کوم ځای کی ونه دروی:

الف: دیو لمړنی بنونځی په ۱۰۰ فته کی Elementary School .

ب: د یو سور رنگ شوی سپرک غاړی ته Red Painted Curb .

ج: دیوی Free Way په څنډی کی کله چی یوه بیړنی پېښه شوی وی.

۱۱۷: کله چه بنی لاس ته تاویری با Right Turn کوی باید وروشی ای یا Stop وکړی که ارتیا وی.

۱۱۸: ای ا د ا غیر قانونی یا Illegal ده چه خپل موټر په یو :

الف: Unmarked Crosswalk غیر نشانی شوی پیاده رو کی ودروی.

ب: Bike Lane یا د باسیکل لاین کی ودروی.

ج: په یو شخصی Private Driveway سپرک کی ودروی.

۱۱۹: دغه علامه څه معنی لری.



Truck Crossing Zone

جواب: دغه علامه دا معنی لری چه پدی ساحه کی ترک تیریری.

۱۲۰: یو ماشوم باید څومره عمر، څومره وزن او څومره قد ولری تر څو د Car Seat (د ماشوم چوکی) څخه نارمل (عمومی) سیټ ته بدل شی.

جواب: د ماشوم عمر باید اته ۸ کاله یا پورته وی پدی شرط چه ونه (قد) یا Height یی ۴ فته او ۹ انچه وی او وزن یی باید ۶۰ پونډو وی.

که چیری د ۸ کلنی وروسته قدی پوره نه شی کولای شی چه Boster Seat څخه استفاده وکړی.



نمونی انځور

Boster Seat



Car seat

۱۲۱: داور وژنی اوبونل یا Fire Hydrant څخه باید څومره لری موټر ودرولی شی.

جواب: ۱۵ فته لری.

۱۲۲: د ریل گاډی د تیریدلو په وخت کی کله چه دروازی رابنکته وی د ریل پاتلی یا Track څخه باید ۱۵-۵۰ فټوپوری لری ودریرو .



نمونی انځور

۱۲۳: کله چه سره ترافیکی اشاره یا Red Light گل او بل کیزی باید Stop وکړی او بیا تیر شی.

۱۲۴: U-Turn په Residential District یا د خلکو د اوسیدلو په ساحه کی د لاندی څخه په کو حالت کی قانونی دی.

**الف:** کله چه مخامخ یا ستاسی په لور کوم موټر د حرکت به حال کی نه وی یعنی ستاسی خواته نه راځی.

ب: Solid Double yellow lines: دوه جوړه زیر خطونود پاسه.

ج: یو One Way یا یو طرفه سړک کی په شنه اشاره یا Green Arrow باندی.

۱۲۵: لاندی حالاتو څخه په کوم حالت کی د خپل موټر مخی کی دیره مصافه پریردی:

الف: کله چه موټر سیکل ستاسی مخی ته روان وی.

ب: Station Wagon دی مخی ته روان وی.

ج: مسافر وړونکی موټر دی مخی ته روان وی.

۱۲۶: د لاندی حالاتو څخه په کوم حالت کی تاسی کولای شی د الکھولو یا شرابو خلاص شوی بوتل د ځان سره په موټر کی ولری:

الف: که چیری د غه بوتل ستاسی د سیت لاندی وی.

ب: که چیری دغه بوتل ستا په Glove Box ( د ډرایور خوا ته په مخکی سیت مخی ته د سامان بکس) کی وی.

ج: په Trunk یا ډاله (دموټر په شاه) کی .

۱۲۷: د لاندی کوچنیان څخه کوم یو یی د Child Restrain یا دماشوم سیت (Car Seat) ته اړتیا لری:

الف: ۶ کلن ماشوم چه قد یی ۴ فته او ۱۰ انچه (4ft and 10 inch) وی.

ب: ۸ کلن ماشوم چه قد یی ۴ فته او ۹ انچه (4ft and 10inch) وی.

ج: ۷ کلن ماشوم چه قد یی ۴ فته او ۷ انچه (4ft and 10Inch) وی.

۱۲۸: کله چه Uphill یا د تپی له پاسه موټر ودروی یا پارک کوی پدی صورت کی باید Parking Break کش کری او موټر مو په گیر Gear کی ودروی. لاندی انځور لیدلی شی.



نمونی انځور

۱۲۹: Hand Signal یا په لاس اشاره کول په کوم شکل دی:

جواب:

## hand signals



right turn



left turn



stop

توقف یا ودریدل : چپ طرف ته تاویدل : بنی طرف ته تاوید



### Warning Signs

 Slippery When Wet ټسویډونکی سرک کله چه لوند وی	 Merging Traffic گډیډونکی (یوخی کیدونکی) ترافیک	 Divided Highway تقسیم شوی لوی سرک
 Sharp Turn لنډه تاویدنه	 Two Way Traffic دوه طرفه ترافیک	 Lane Ends لاین ختمیری
 End Divided Highway تقسیم شوی سرک منځنی پوله ختمه شوه	 Traffic Signal Ahead مخکی ترافیکي اشاره ده	 Pedestrian Crossing د پلي خلکود سرک نه د تیریدو ځای
 Added Lane سرک سره رابوخی کیدونکی لاین	 Crossroad دوه سرکونه یو بل نه تیریری	 Stop Ahead مخکی د ودریدو علامه ده
 Yield Ahead لاره ورکړه یا صبر وکړه	 Directional Arrow رهنمایی غښی	 انحنایي مور Curve
 فرعی سرک عمومی سرک سره یوځای کیری "T" Intersection	 کور ور یا کج او پیچ سرک Winding Road	

For more information visit [www.dot.ca.gov](http://www.dot.ca.gov)



**WARNING SIGNS** خبرداری نښې



لوی لاره په نیم میل کی ختمیږی



دی ساحه کی یو موټر د بل موټر څخه نه شی مخکی کیدی



ترافیک چپ لاین کی رابوخم، کیری



لاین ختمیږی او ترافیک چپ طرف ته رابوخی کیری



د باسیکل لاین



دمکتب بس سټاپ یا ودریدو خای



PEDESTRIAN CROSSING  
د پلي خلکو د تیردو خای



تنگ یا نری سرک



د پاخه سرک ختمیده



د سرک خامه بقل یا جی



د باران اوبو جمعه کیدونکی خای



نری پل



مخکی څلور لاری یا دوه ترافیکی لاری یو د بل څخه تیریږی



شویدونکی ساحه



خراب سرک یا غیري هموار



دمکتب ماشومانو د سرک نه تیریدولو خای





### 7 Critical Traffic Signs (۷ مهمی ترافیکي علامی)



### REGULATORY SIGNS عمومی ترافیکي علامی







هیچ وقت کی دی خای کی پارکنگ کول جواز نلری



ہنی طرف کی وسی



قرار تلونکی ترافیک دی پہ ہنی طرف وسی



چپ طرف کی وسی



دوہ طرفہ چپ طرف ٹاویڈنہ  
TWO WAY LEFT TURN



دوہ طرفہ ترافیک مخکی راتلونکی دی



پہ سرہ اشارہ ٹاویڈل منعہ دی



چپ طرف ٹاویڈل بوخای پہ شتہ اشارہ کی



سرعت اندازہ ۵۰



ٹاویڈنکی ترافیک باید پلی خلکو تہ صبر وگری



د کیکلو تسی د سرگ تہ د تیریدو لہارہ



د اورگادی یا ریل پٹی



بوخای چپ طرف تہ ٹاویڈل یا مخامخ تک پہ دوہم لای کی



چپ طرف تہ یا ۱۸۰ درجی ٹاویڈل



مہ ٹاویڈی



ہنی طرف لاین باید ہنی طرف تہ ٹاویڈنہ



قرار تلونکی ترافیک د لاین خفہ وخی



بوخای بیڑنی پارکنگ یا مونڈروول



پہ تہہ راتلونکی ترافیک تہ صبر یا لارہ وگری






 <p><b>RIGHT LANE MUST EXIT</b> بسی لاین ترافیک باید وودن</p>	 <p><b>TURNOUT 1/4 MILE</b> په 1/4 میله بعد یوه خاصه ساحه ده (یعنی د سړک په نسی لاس یوه ساحه موجوده وی چه موټر ودرانگولې شي او نایسي راتلونکو موټر ته لاره ورکولې شي)</p>	 <p><b>BIKE LANE</b> د یاسپیکل لاین</p>	 <p><b>BUS CARPOOL LANE AHEAD</b> د بس او یا د هغه موټر لاین چه دوه یا زیات کسان پکې یوځای سفر کوي</p>	 <p><b>CARPOOL VIOLATION \$ - MINIMUM FINE</b> د بس او یا د کارپول د لاین د سرغړونې جریمه</p>	<p><b>HIGH OCCUPANCY VEHICLE (HOV) FINE</b></p>
---	---	---	---	---	---

**HIGHWAY CONSTRUCTION AND MAINTENANCE SIGNS**

**د لوی لاری جوړونه او مراقبت (ساتنې) ترافیکي علامې**

 <p><b>ROAD WORK AHEAD</b> مخکې د سړک کار روان دی</p>	 <p><b>ROAD CLOSED AHEAD</b> سړک مخکې بند دی</p>	 <p><b>NO SHOULDER</b> سړک پهن نلري</p>	 <p><b>ONE LANE ROAD AHEAD</b> مخکې یو لاینه سړک دی</p>	 <p><b>LANE CLOSED</b> لاین بند دی</p>	 <p><b>LOOSE GRAVEL</b> ځامه چغل یا سړک</p>	 <p><b>SHOULDER WORK AHEAD</b> د سړک په پغل کار روان دی</p>
---	---	--	--	--	--	--

 <p><b>WORKERS</b> کارکوونکي</p>	 <p><b>RAMP CLOSED</b> MON JAN 23 THRU FRI JAN 27 6 AM - 5 PM رسمب یا لوی لاره ته یوځایکونکي لاره بند ده</p>	 <p><b>FLAGMAN AHEAD</b> بیرغ لرونکي کس یعنی کارې ساحه</p>	 <p><b>SLOW MOVING VEHICLE</b> غرا راتلونکي موټر علامه</p>	 <p><b>USE NEXT EXIT</b> راتلونکي د سړک څخه وتونکي لاره استعمال کړي</p>	 <p><b>ROAD WORK NEXT 5 MILES</b> د سړک کار په راتلونکو ۵ میلو کې</p>	 <p><b>DETOUR</b> مخپهله لاره</p>
--	---	---	---	---	--	--

**د لارښود علامې یا GUIDE SIGNS**

**GUIDE SIGNS**

 <p><b>TROLLEY</b> برقی په واسطه چلیدنکي موټر</p>	 <p><b>AIRPORT</b> هوای ډاکر یا میدان</p>	 <p><b>NORTH SOUTH</b> شمال او جنوب</p>	 <p><b>CARPOOL LANE ENTRANCE</b> کارپول لاین ته داخلیدو ځای</p>	 <p><b>EXIT</b> د سړک څخه وتل</p>	 <p><b>BIKE ROUTE</b> د یاسپیکل لاره</p>	 <p><b>DIVIDED ROAD 2 MILES AHEAD</b> مخکې تقسیمونکي سړک</p>
 <p><b>PARK &amp; RIDE</b> د موټر پارک او ځواړنې ځای</p>	 <p><b>DISABLED</b> مخپوب</p>	 <p><b>TELEPHONE</b> تلفون</p>	 <p><b>ELECTRIC VEHICLE CHARGING STATION</b> د برقی موټر د چارج کولو ځای</p>	 <p><b>EMERGENCY CALL 9-1-1</b> بیرني مرستې لپاره نمبر ۹۱۱ د دغې ځای یو میل کن</p>	 <p><b>REST AREA 1 MILE</b> نښانته</p>	 <p><b>HOSPITAL</b> خیمه و هلو ځای</p>