



### د پيل خبرې

په وروستيو وختونو کې د پښتو ژبې د بډاينې لپاره هڅې شوې او تر ډېره بريده په هر اړخ کې د پرمختګ په لور ګامونه اخلي. په دې لړۍ کې موږ هم د يوه څاڅکې په اندازه برخه واخيسته او د نوې ټکنالوجي په برخه کې مو د مايکروسافت ويندوز پروګرام په اړه ځينې مطالب په لنډ ډول چمتو کړل.

تر خپل وس او توان پورې مې د لفظي ستونزو په له منځه وړلو کې هڅه کړې. دغه تيار شوی لارښود به له تېروتنو سره ځکه مل وي ، چې د زده کوونکو د فشارونو او بيا بيا غوښتنو له امله مې د ګوتو په شمار ورځو کې چمتو کړ. په همدې هيله چې پښتانه وروڼه او خوښې به ترې ګټه واخلي. د تېروتنو په صورت کې بښنه راته وکړئ او سالي مې نيوکې مه راڅخه سپموي.

په درنښت

وکیل احمد تراڼي

اسلامي تمدن پلازمېنه - غزنی

Ketabton.com

## کمپیوټر

کمپیوټر څه شی دی؟

**Definition:** Computer is taken from a Latin word *compute* which means Calculation.

تعریف: د کمپیوټر کلیمه له لاتیني کلیمې Compute څخه اخیستل شوې چې د حساب کولو په مانا ده. او د Computer کلیمه د حساب کونکې په مانا ده.

په لومړي ځل کمپیوټر د حساب کولو لپاره جوړ شو. خو نن کمپیوټر ډېر پرمختللی دی او ژوند ډېر گران کارونه یې اسانه کړي. ددې تر څنګ کمپیوټر ته یو بریښناييز ماشين ویلای شو. چې د Data یا معلوماتو د ساتلو، انتقالولو او اداره کولو وړتیا لري.





### مایکروسافت ویندوز (MS Windows)

ویندوز (Windows): ویندوز د مایکروسافت له کورنۍ څخه ده او تر ټولو مهم عامل سیستم دی. ویندوز له هغه اپریټینګ سیستم څخه عبارت ده چې کمپیوټر کار او فعالیت ته چمتو کوي. مایکروسافت ویندوز یو ګرافیکي سیستم دی چې په هغه کې کولی شو تر یوه زیات پروګرامونه خلاص او وکاروو چې دغه عمل د ملټي ټسکینګ (Multy Tasking) په نامه یادېږي.

عامل سیستم په څو ورژنونو (Versions) کې وړاندې شوي ده. لکه: ویندوز ۹۵، ویندوز ۹۷، ویندوز ۹۸، ویندوز ۲۰۰۰، ویندوز ایکس پی (Windows XP)، ویندوز ویستا (Windows Vista)، ویندوز سیون (Windows 7)، ویندوز ایت (Windows 8) او داسې نور دي. له پورتنیو ورژنونو څخه په اوسني عصر کې تر ټولو کارنده ورژن ویندوز سیون (Windows 7)، ویندوز ایت (Windows 8) دی چې د شخصي کمپیوټرونو لپاره ډیر د استعمال وړ دي.



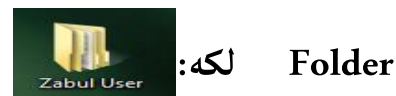
په مایکروسافت ویندوز کې ځیني کوچني پروګرامونه هم شتون لري چې هر یو یې یوه ځانګړې دنده سرته رسوي. لکه: وورډ پډ (WordPad)، پینټ (Paint) او داسې نور.



Desktop: کله چې مایکروسافت ویندوز خلاص کړو د مایکروسافت ویندوز لومړنۍ صفحه چې د ډیسکتاپ په نامه یادېږي را څرگندېږي. په ډیسکتاپ کې کوچني تصویرونه واقع دي چې دغه تصویرونه د ایکن (Icon) په نامه یادېږي.



ایکن (Icon): په دريو برخو ویشل شوی:



1) مختصر امر یا (Shortcut): د یوه پروگرام په لنډه طریقه خلاصولو ته شارټکت ویل کیږي.



- (2) دوسیه یا (Folder): د فایلونو یا پروگرامونو مجموعه ده چې په کمپیوټر کې ثبت ده او په منظم ډول په کمپیوټر کې ځای پر ځای شوی.
- (3) فایل یا (File): د پروگرام تر ټولو کوچنی برخه ده.

تسکبار (Taskbar): د سکرین لاندنۍ حصه ده چې په هغه کې په لنډ ډول ځینې پروگرامونه خلاصولی شو او په درې ډوله ویشل شوی: Notification Area ، Quick Lunch ، Start Button.



د ایکن خلاصول (Open): په ایکن دوه ځله کلیک کوو ، یا هم په هماغه ایکن د موس شی کلیک کوو او وروسته د Open افشن ته فشار ورکوو ایکن خلاصیږي.

د ایکن پاکول (Delete): په ایکن باندې شی کلیک کول ، وروسته د Delete په افشن کلیک کول او ورپسې چې کله د Yes افشن کلیک کړو ایکن له منځه ځي.

کاپي کول یا (Copy): که وغواړو یو پروگرام یا ایکن دوه ځایه کاپي کړو ، یعنې په خپل اصلي ځای کې هم پاته شي او بل ځای ته یې هم ولیږو نو د خپلي خوشي وړ په ایکن باندې شی کلیک کوو او ورپسې Copy انتخابوو.

قطع کول یا (Cut): که وغواړو یو ایکن یا پروگرام له یوه ځایه څخه بل ځای ته انتقال کړو یعنې په هغه صورت کې چې پخپل اصلي ځای کې پاته نشي او بل ځای ته یې ولیږو نو په نوموړي ایکن شی کلیک کوو او د cut افشن انتخابوو او د خوشي وړ ځای ته یې لیږلی شو.

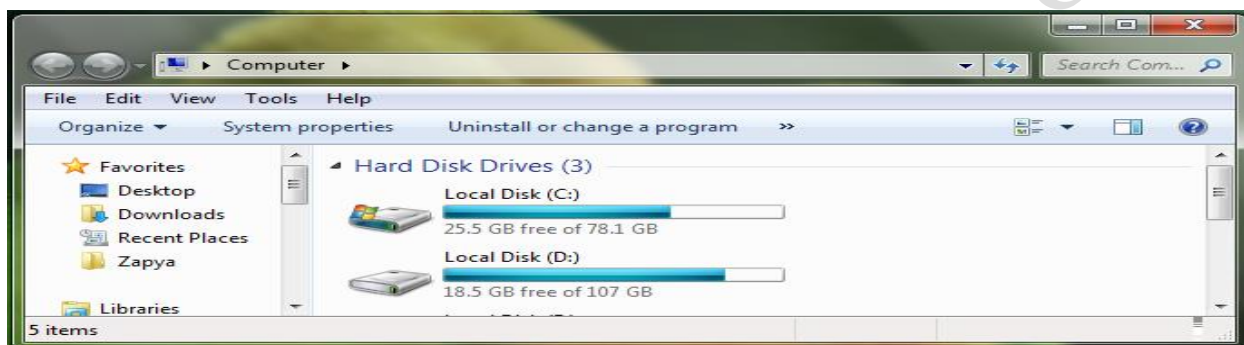
چسپول یا Paste: کاپي شوی یا کټ شوی پروگرام یا ایکن د خپلي خوشي وړ ځای ته لیږلو ته Paste وایي.



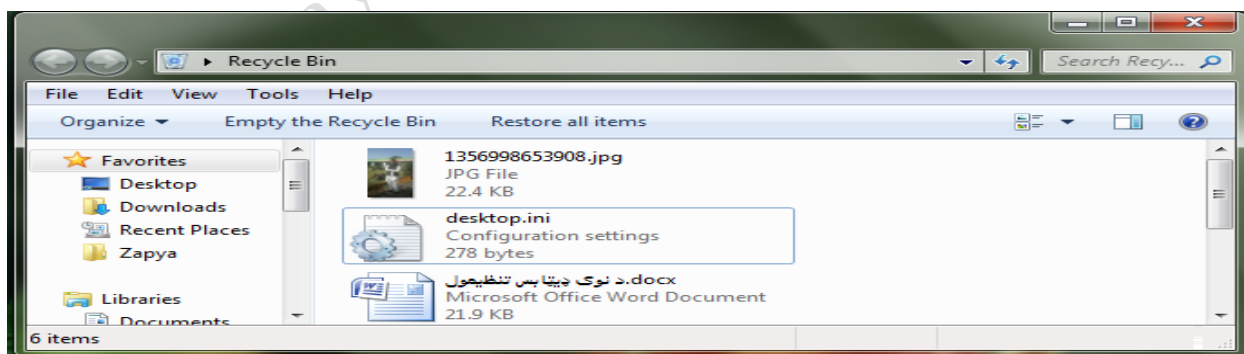


## ځینې کمپیوټري اصطلاحات

زما کمپیوټر یعنی (My Computer): د کمپیوټر اصلي دوسیه ده چې د کمپیوټر ټول معلومات پکې ځای پر ځای شوي ، یعنی هرڅه چې په (حافظه ، هارډیسک ، سي ډي يا فلاپي) کې موجود دي له دې طریقې څخه یې کولای شو خلاص کړو. او همدا رنگه له دې لاري کولای شو معلومات له سي ډي څخه حافظې ته او له حافظې څخه سي ډي ته انتقال کړو .

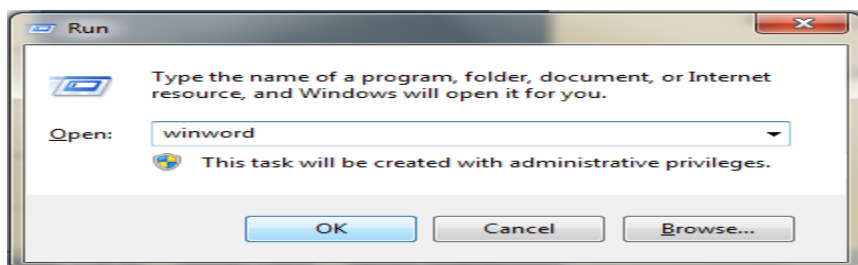


زغاله دانې (Recycle Bin): کوم فایلونه چې له منځه تللي وي په دغه محل کې ځای پر ځای کېږي . یعنی Recycle Bin د زغاله دانې حیثیت لري ، گټه یې دا ده چې کوم فایلونه مورډلېټ کړي وي وروسته هغه ته اړتیا پیدا شي کولای شو هغه د Recycle Bin له لاري خپل اصلي ځای ته انتقال کړو او کوم فایلونه یا ډلېټ شوي مواد چې مو پکار نه وي له دې ځایه یې له منځه وړلی شو.





**Run:** کله چې مور، وغواړو یو فایل یا پروگرام خلاص کړو او لنډه طریقه یې د ډیسکتاپ له لارې وجود ونه لري، نو کولای شو نوموړی پروگرام د Run له لارې خلاص کړو. یعنې لومړی د هغه پروگرام نوم پکې لیکو او ورپسې د OK د افشن پواسطه کولی شو چې هماغه پروگرام خلاص کړو.



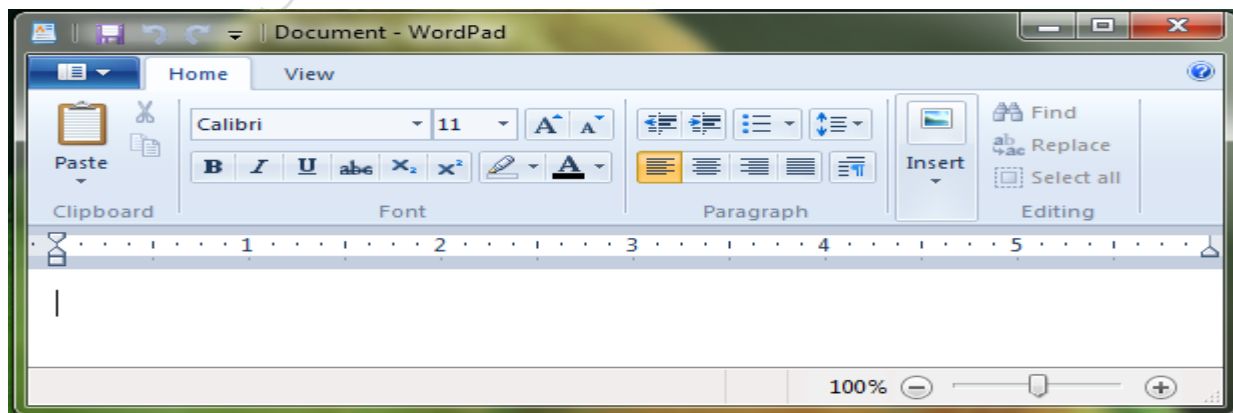
څېړل او پلټل (Search): که چیرې د یوه فایل موقعیت راته معلوم نه وي ددې افشن پواسطه کولای شو د هغه نوم په کمپیوټر کې سرچ کړو او ویې پلټو. په دغه محل کې که هر ډول ذخیره شوی فایل وغواړو د هغه نوم ورکولای شو او پیدا کولای یې شو.

مایکروسافت (Microsoft): یوه امریکایي کمپنۍ ده چې سافت وېر او هارډوېر تولیدوي او بازار ته یې عرضه کوي.

د رڼا کړکۍ (Windows): لغوي معنا یې کړکۍ ده خو دلته هغه سیستم ته وایې چې کمپیوټر فعالیت ته چمتو کوي.

WordPad: د دغه پروگرام لغوي معنا کلمه ده خو دلته د ویندوز یو پروگرام ده چې د لیکلو لپاره کارول کېږي. او همدارنگه د متني فایلونو د رامنځ ته کولو او سمون لپاره هم کارول کېږي.

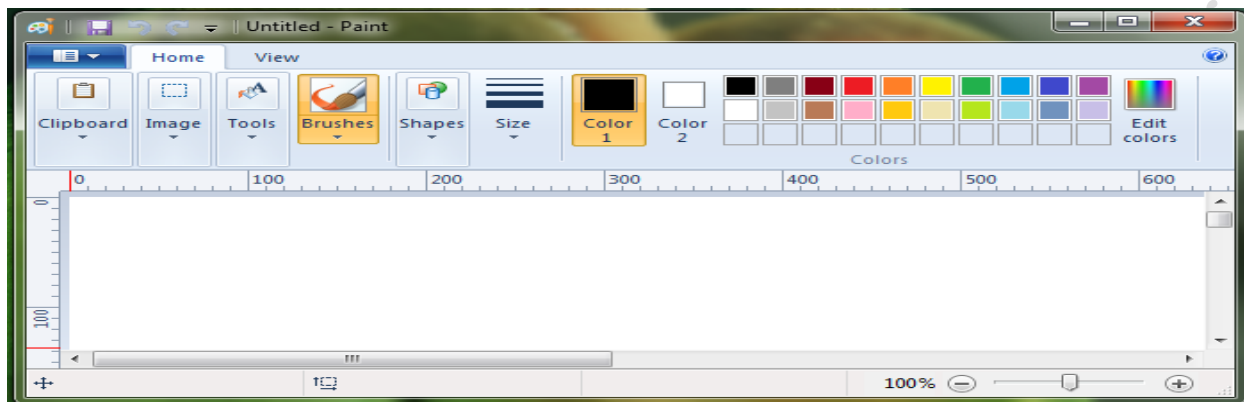
Start → All Programs → Accessories → WordPad





**MS Paint:** د دغه پروگرام لغوي معنا رنگ کول دي خو دلته د وينډوز يو پروگرام ده چې د رسامي لپاره کارول کيږي. دا پروگرام د تصويري فایلونو د تصحيح او او را منځ ته کولو لپاره کارول کيږي.

Start → All Programs → Accessories → Paint



**Notepad:** لغوي معنا يې د يادداشت کتابچه ده خو دلته د وينډوز يو پروگرام ده چې د فورمولونو د ليکلو او متن د ليکلو لپاره کارول کيږي.

**Network:** لغوي معنا يې شبکه ده چې دلته د څو کمپيوټرونو د ارتباطاتو د تنظيم دنده پر غاړه لري.

**User:** لغوي معنا يې استفاده کوونکی ده ، چې دلته په هغه چا پوري اړه لري څوک چې کمپيوټر استفاده کوي.

د کمپيوټر د بندیدلو يا قلف کولو طريقې



لکه څنگه چې يې په شکل کې گورئ موږ د کمپيوټر د بندولو لپاره په Start Menu کې بېلابېلې د بندیدلو طريقې لرو.





هره طریقه په لاندې ډول تشریح کوو:

Lock: د بندولو په مانا ده چې زموږ کمپیوټر قلف کوي ، خو په user کې چې کوم پروگرام خلاص وي هغه نه بندېږي .

Switch User: که چیرته موږ په خپل کمپیوټر کې مختلف Accounts (حسابونه) ولرو او وغواړو یوه بل Account (حساب) ته دننه شو له دې لارې کولای شو. خو په مخکیني حساب کې چې کوم پروگرام خلاص وي هغه نه بندېږي .

Sign out یا Log off: که چیرته موږ په خپل کمپیوټر کې مختلف اکاؤنټونه ولرو او وغواړو یوه بل اکاؤنټ ته دننه شو له دې لارې کولای شو خو په مخکیني اکاؤنټ کې چې کوم پروگرام خلاص وي هغه بندېږي .

Sleep/ Hibernate: کله چې موږ په کمپیوټر ډېر کار وکړو او وغواړو چې خپل کمپیوټر ته استراحت ورکړو له دې طریقه استفاده کولای شو. خو په user کې چې کوم پروگرامونه خلاص وي هغه نه بندېږي .

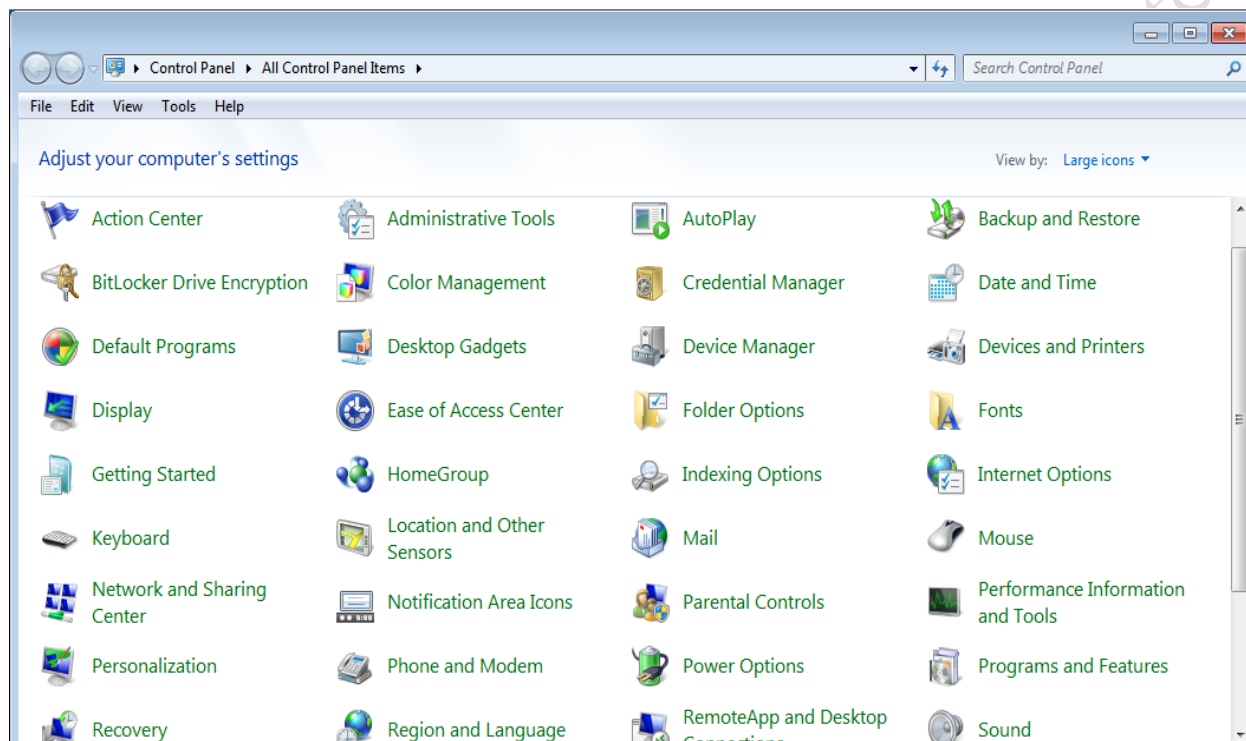
Full Shut Down: له دې طریقه کولای شو خپل کمپیوټر په بشپړ توګه بند کړو ، او په کومو پروگرامونو کې چې کار کوو او یا چالان وي په مکمل ډول یې بندوي .

Restart: که چیرته زموږ کمپیوټر مصروفه شوی وي او موږ وغواړو چې خپل کمپیوټر تازه کړو له دې لارې کولای شو. یعنې کمپیوټر په بندېږي او بیرته په اتومات ډول په خپله چالانېږي .

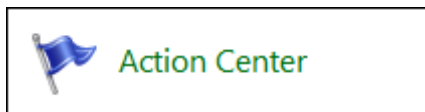


## Control Panel (کنترول پینل)

**Control Panel:** معنا یې د پرزو تنظیمول دي خو دلته د ویندوز یوه اساسي دوسیه او مهم پروگرام دی چې د کمپیوتر د پرزو او مفروضاتو د تنظیم او کنترول لپاره کارول کیږي.



کنترول پینل د ویندوز د پروگرام ډېره برخه تشکیلوي. په دغه مهمې ټولګې کې ځینې مهم کمانډونه شامل دي. هر یو به په لاندې ډول له تصویرونو او لنډو تشریحاتو سره تر څیرني لاندې ونیسو:

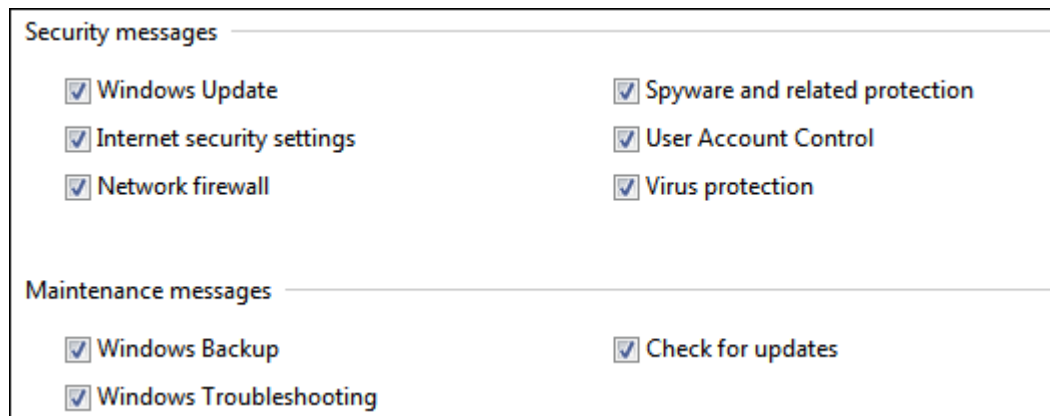


**:Action Center**

دغه کمانډ د کمپیوتر په ویندوز کې د اړتیا وړ ستونزه راته په گوته کوي. لکه: د Antivirus اړتیا، د Windows Update اړتیا یا د Windows Backup اړتیا.



که چیرته مور په Change Action Center Settings کې لاندني کمانډونه له مارک يا انتخاب څخه ایستلي وي ، مور نشو کولای چې د خپل ویندوز د اړتیا وړ ستونزه وگورو.



Administrative Tools

:Administrative Tools

د کمپیوتر د پرزو او نورو تنظیماتو لپاره کارول کیږي. کله چې دغه کمانډ open کړو ، مور له Computer Management سره مخامخ کیږو. دغه کمانډ د کمپیوتر د بیلابیلو پرزو تنظیمات ، ډرایونو جوړول ، اکاونټ جوړولو او داسې نورې دندې په غاړه لري.



Computer Management

✓ د Local Users and Groups په سبب کولای شو ، ځان یا بل چاته user account جوړ کړو ، پاسورډ ورکړو ، فعاله یا غیر فعاله یې کړو.




Local Users and Groups

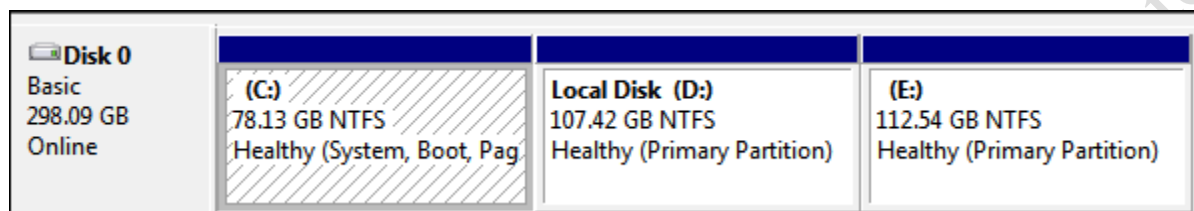
✓ د Device Manager په سبب کولی شو په کمپیوتر کې نصب شوې پرزې فعاله یا غیر فعاله کړو. لکه: CD Driver ، Mouse ، Keyboard ، USB ، Sound System ، Battery او داسې نور.



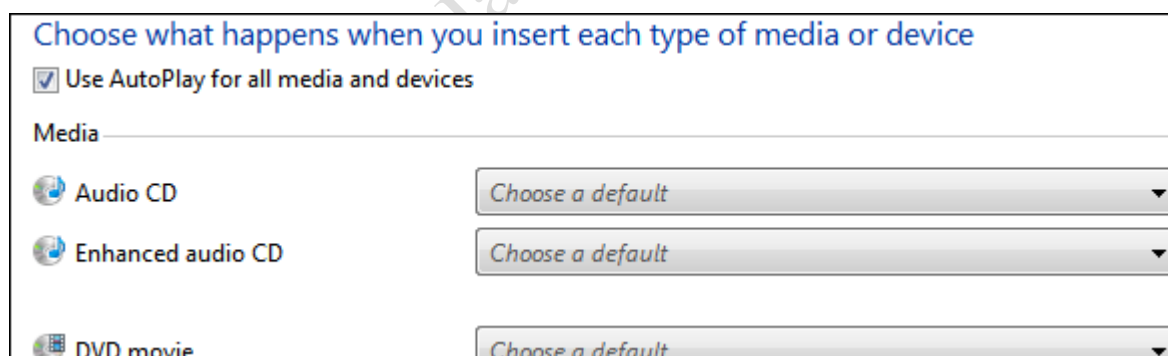
Device Manager



✓ د Disk Management یا  Disk Management په سبب کولای شو د خپل هارډیسک اندازه وگورو ، همدارنگه د کمپیوټر په هارډیسک د پارټیشن عملیه اجرا کړو. یعنې ددې په سبب کولای شو نوی Drive جوړ کړو ، فرمت یې کړو ، Delete یې کړو او یا یو Drive په بېلابېلو برخو یا ډرایونو وویشو.

**:AutoPlay**

کله چې کمپیوټر ته فلش ، سي ډي ، مېایل کېبل ، یا نور وسایل وصل کړو ، په اتومات ډول نوموړې وسایل په خپله خلاصیږي. ددې کمانډ په واسطه کولای شو ، د نوموړو وسایلو په دننه کې فایلونو (لکه: ویدیو ، میوزیک ، تصویر او داسې نور) ته په اتومات ډول د خلاصیدا یا بندیدا اجازه ورکړو.

**:Color Management**

په دې کمانډ کې هغه رنگونه یا profiles مور ته ښکاره کوي چې زموږ په کمپیوټر کې انستال شوي.



Backup and Restore

:Backup and Restore

د Backup په سبب کولای شو خپله له منځه تللي Data بیرته پیدا کړو. ✓  
 Restore: که مو چیرته د وينډوز د انسټالولو وروسته په خپل کمپیوټر کې کوم پروگرامونه فعال کړي وي يا د هغو پروگرامونو په سبب کوم ویروس کمپیوټر ته دننه شوی وي ، د دې کمانډ په سبب کولای شو ، په وينډوز کې تغیرات راوړو او وينډوز خپله اولني حالت ته راولو. يعنې له restore کولو څخه وروسته په کمپیوټر کې انسټال شوي پروگرامونه له منځه ځي.

**Back up or restore your files**

Backup \_\_\_\_\_

Windows Backup has not been set up. [Set up backup](#)

Restore \_\_\_\_\_

Windows could not find a backup for this computer.

[Select another backup to restore files from](#)


[Recover system settings or your computer](#)



Date and Time

:Date and Time

که چیرته مور و غواړو د خپل کمپیوټر وخت او نېټې ته تغیر ورکړو له دې طریقه کار اخیستلای شو. ددې تر څنګ کولای شو په خپل کمپیوټر کې Additional يا اضافي وخت او نېټه هم ځای پر ځای کړو. دلته د نورو هیوادونو وخت او نېټه هم معلولای شو.



Date:  
Monday, January 08, 2018

Time:  
12:35:22 PM

[Change date and time...](#)



Default Programs

:Default Programs

له دې طريقه لاندې دوه مهمې دندې مطالعه کوو:

### Choose the programs that Windows uses by default



Set your default programs

Make a program the default for all file types and protocols it can open.



Associate a file type or protocol with a program

Make a file type or protocol (such as .mp3 or http://) always open in a specific program.



Change AutoPlay settings

Play CDs or other media automatically



Set program access and computer defaults

Control access to certain programs and set defaults for this computer.

✓ د Set your default programs په سبب کولای شو یو پروگرام د هغو فایلونو لپاره وټاکو په کوم کې چې مربوط فایلونه خلاصیدای شي.



Set your default programs

Make a program the default for all file types and protocols it can open.

مثلاً: کوم فایلونه چې وغواړو له  Windows Media Player پروگرام سره یې خلاص کړو له پورتنۍ لارښوونې څخه گټه اخیستلای شو. ددې مثال په ډول نورو پروگرامونو ته هم کولای شو فایلونه وټاکو.

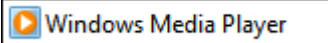
✓ Associate a file type or protocol with a program د پورتنۍ لارښوونې معکوسه عملیه سرته رسوي. یعنې په لاندنۍ لارښوونه کې کولای شو د یوه فایل لپاره هغه پروگرام وټاکو په کوم کې چې فایل خلاصیدای شي.



Associate a file type or protocol with a program

Make a file type or protocol (such as .mp3 or http://) always open in a specific program.



مثلاً: که چيرته مور و غوارو چې mp3 فایل دې په  پروگرام کې خلاص شي ، له پورتنی لارښوونې څخه گټه اخیستلای شو. ددې مثال په ډول نورو فایلونو ته هم کولای شو پروگرامونه وټاکو.

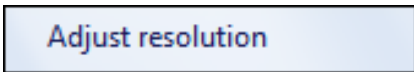
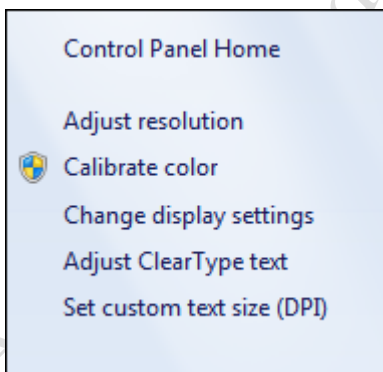


**:Display**

ددې کمانډ په سبب کولای شو د خپل کمپیوټر د سکرین د متن یا ایکونونو اندازه کوچنی یا غټه کړو. یعنی له سل سلنه 100% پیل تر 200% پورې یې اندازه کوچنی کولای یا لویولای شو.



په Display کې د کمپیوټر د ظاهرې بڼې (شکل) د نورو تغیراتو لپاره لاندني کمانډونه هم تر څیړنې لاندې نیسو:

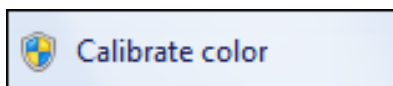
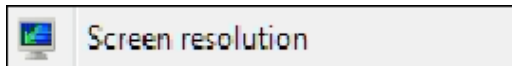


**Adjust Resolution یا Screen Resolution ✓**

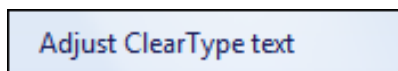
په نوموړي کمانډ کې کولای شو د کمپیوټر ظاهري شکل ته تغیر ورکړو. دلته مور ټیټې (Low) او لوړې (High) اندازې لرو. یعنی هر څومره چې لوړ څو د کمپیوټر د متن یا خط اندازه هم ډیریري.



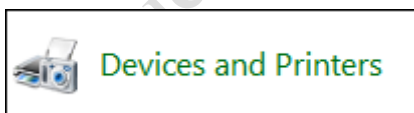
دغه کمانډ مور په Windows 7 کې د ډیسکتاپ پر مخ هم لرو او هلته هغه وخت څرگندېږي چې د موس شی کلیک وکړو مور ته د نورو کمانډو تر څنګ Screen Resolution هم را څرگندېږي.

**:Calibrate Color** ✓

په دې کمانډ کې هم کولای شو د خپل کمپیوټر د ظاهري شکل رنگ په ډېر تاریک یا ځلا لرونکې ډول ترتیب کړو.

**:Adjust Clear Type Text** ✓

ددې کمانډ په سبب کولای شو د خپل کمپیوټر د ظاهري شکل د متن (خط لیکلو) ډول په ډېر تاریک یا ځلا لرونکې ډول ترتیب کړو.

**:Devices and Printers**

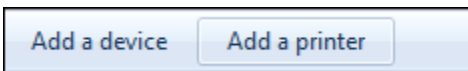
که چیرته مور وغواړو په خپل کمپیوټر کې کوم د چاپ ماشین (printer) یا کومه کمپیوټري وسیله (device) انستال یا وصل کړو له دې طریقې استفاده کولای شو.







کله چې مو نوموړی کمانډ خلاص کړ له لاندنیو دوو کمانډونو سره مخامخ کیږو:

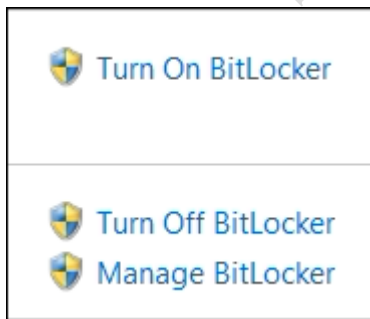
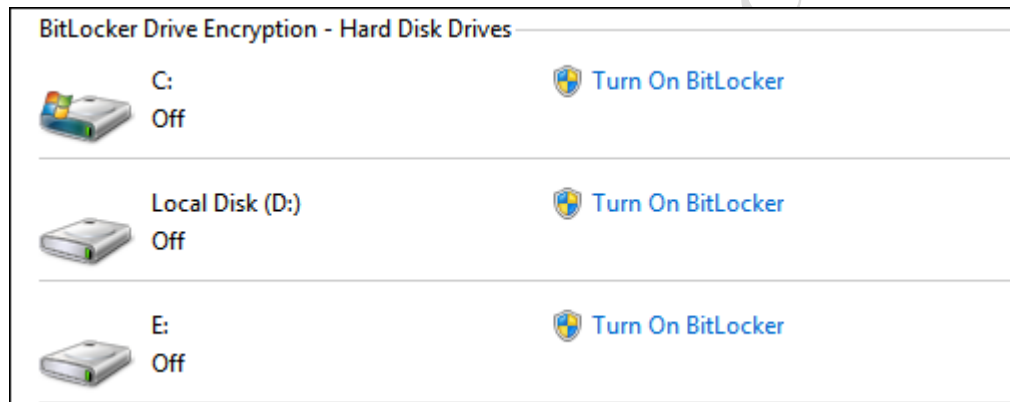


د Add a printer یا Add a device کمانډونو څخه د یوه په کېکارلو سره باید د خپل پرنټر یا کمپیوټري وسیلې ټول مشخصات راته معلوم وي تر څو په سم ډول په کمپیوټر کې انسټال شي او له کمپیوټر سره وصل شي.



### BitLocker Drive Encryption

که چیرته موږ وغواړو د خپل کمپیوټر د معلوماتو د ساتلو په موخه یوه ډرایو (drive) ته پاسورډ یا رمز واچوو له دې طریقه گټه اخلو.



د Turn On BitLocker په واسطه کولای شو د ډرایو قلف فعاله کړو ، د Turn Off BitLocker په سبب کولای شو د ورکړل شوي ډرایو قلف له منځه یوسو. همدا رنگه د Manage BitLocker په سبب کولای شو پاسورډ بدل کړو یا نور تغیرات پکې راولو.



Ease of Access Center

:Ease of Access Center

دغه کمانډ د کمپیوټر استعمالوونکې ته اسانتیا ور بښي. چې لاندني کارونه سرته رسوي:



Start Magnifier

:Start Magnifier ✓

د دوربین په مانا ده، کله چې دغه ایشن فعاله وي مور کولای شو د خپل کمپیوټر په هره برخه کې چې کار کوو راته نږدې کوي یې یعنی په غټ شکل یې راته ښکاروي. یا په بل عبارت که چیرته مور او تاسو ته د خپل کمپیوټر پر مخ کوم ایکنونه یا خطونه نه ښکاري او غواړو چې هغه راته په غټه اندازه ښکاره شي له دې کمانډ څخه گټه اخیستلای شو.



Start On-Screen Keyboard

:Start On-Screen Keyboard ✓

که چیرته زموږ کیبورډ خراب وي یا زموږ د کمپیوټر د کیبورډ ځیني بټنونه کار نه کوي، مور کولای شو له دې کیبورډ څخه گټه واخلو.



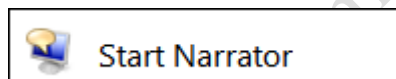
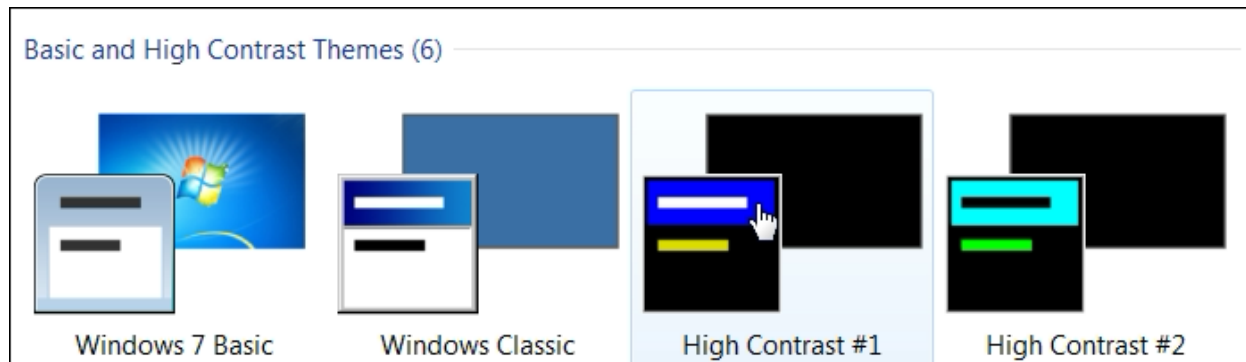
Set up High Contrast

:Set up High Contrast ✓

که چیرته مور و غواړو د خپل کمپیوټر ظاهري بڼې لکه: windows ، desktop background ، sounds ، screen saver ، color ته په لوړ توپیر تغیر ورکړو له دې طریقه استفاده کولای شو.



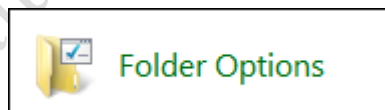
دغه کمانډ مور په Windows 7 کې د ډیسکتاپ پر مخ کله چې د موس شی کلیک وکړو personalize ته ورشو ، هلته په لاندې ډول راته څرگندېږي.



Start Narrator

:Start Narrator ✓

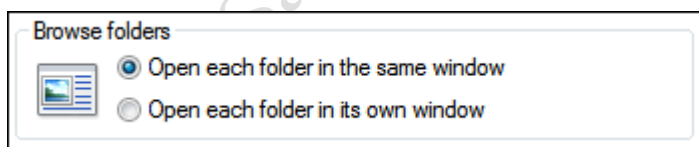
کله چې دغه کمانډ فعاله وي مور ته د سکرین پر مخ چې کوم کارونه ترسره کوو هغه په زوره تلفظ کوي. يعني په هر آپشن چې کار کوو هغه په زوره راته لولي.



Folder Options

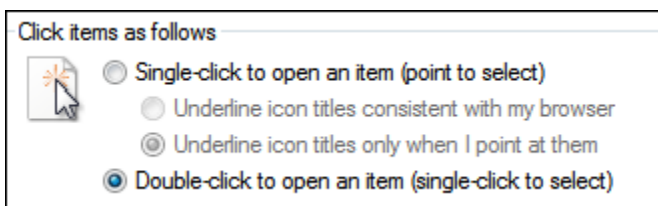
:Folder Options

په General کمانډ کې ډېر مهم کارونه سرته رسېږي. که وغواړو خپل فولډر په عين وينډو کې راته خلاص شي Open each folder in the same window لارښوونه انتخابوو. او که جبرته وغواړو چې د هر فولډر د خلاصولو په وخت کې يوه نوې وينډوز راته خلاصه شي Open each folder in the same window لارښوونه انتخابوو.



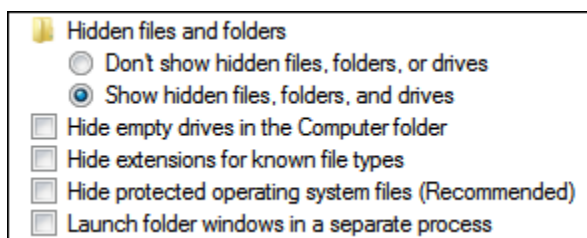
کله چې مور وغواړو د موس په واسطه يو فایل يا فولډر خلاص کړو ، هغه د ډبل کلیک په واسطه يا د

يوه کلیک په کيکارلو سره انتخابولای شو.





په View آپشن کې هم ډېر مهم کارونه سرته رسیږي. کله چې موږ وغواړو یو فولډر پټ (hide) کړو له (hide) Don't show hidden files, folders, or drives لارښوونه انتخابوو، یا که چیرته یو پټ شوی (hide) فولډر وغواړو بیرته راته ښکاره کړي Show hidden files, folders, and drives لارښوونه انتخابوو. تاسي یې په لاندې تصویر کې لیدلای شئ.



HomeGroup

:Home Group

که چیرته موږ په یوه کور، اداره یا کوم شرکت کې کار کوو، هلته ډېر کمپیوترونه وي او وغواړو چې خپل کمپیوترونه له یو بل سره وصل کړو، له دې کمانډ څخه استفاده کولای شو. دغه کمانډ هغه وخت د استفاده وړ ده کله چې موږ له network یعنی انټرنیټ سره وصل یو. ددغو لارښوونو په اساس کولای شو فایلونه، چاپ ماشینونه، یا نور کمپیوتري وسایل له یوه کمپیوتر څخه بل کمپیوتر ته د home group جوړولو په اساس وصل کړو.

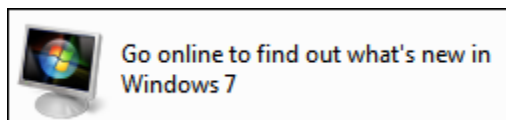


Getting Started

:Getting Started

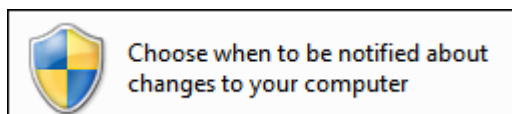
دلته هغه لارښوونې یا تنظیمات موږ ته لیست شوي چې زیات د استعمال وړ دي. ددې مربوط کمانډونه موږ په تیرو درسونو کې اکثره لوستي چې ځیني پاتې یې په لاندې ډول دي:

- په لاندني کمانډ کې موږ د خپل Windows 7 په اړه معلومات کتلی شو، دا هغه وخت کار کوي کله چې انټرنیټ ته لاسرسی ولرو:

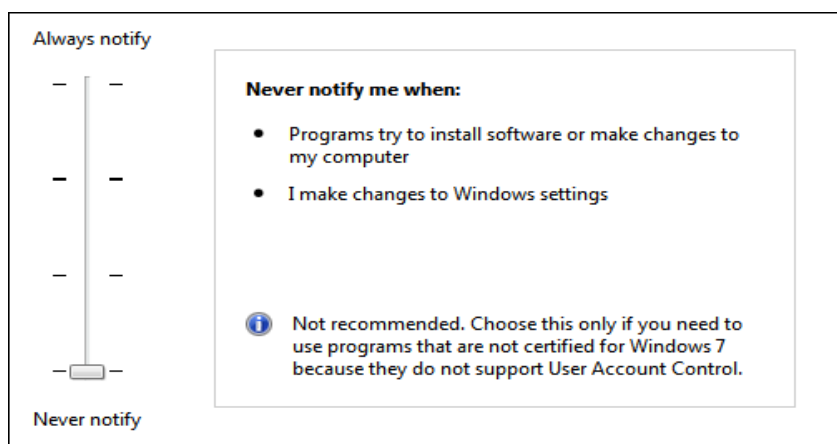




- که چیرته مور و غواړو چې په کمپیوتر کې چې کوم تغیرات را منځ ته کیري همیشه دې مور ته خبر راکول شي ، له لاندې کمانډ څخه گټه اخیستلای شو:

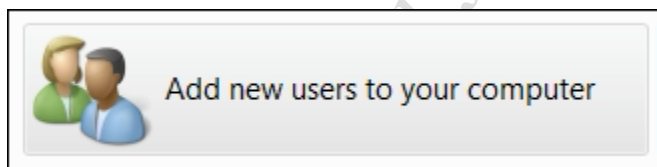


- که چیرته مور په مقابل شکل کې Always notify انتخاب کړو مور ته د پروگرام د انستالولو یا



ویندوز کې د تغیراتو راوستلو څخه خبروي. خو که چیرته Never notify انتخاب کړو مور ته له نوموړو تغیراتو څخه خبر نه راکوي.

- که چیرته وغواړو په خپل کمپیوتر کې نوی اکاؤنټ جوړ کړو له لاندې آپشن څخه گټه اخیستلای شو ، چې نوموړی آپشن به مور په راتلونکو درسونو کې ولولو:



:Fonts

ټول هغه د لیکلو شکلونه یا ډولونه چې زموږ په کمپیوتر کې انستال شوي مور ته ښکاره کوي. ددې تر څنګ کولای شو هغه لیک شکلونه ډلیټ کړو ، ویې گورو یا یې د خپل لیک لپاره انتخاب کړو.

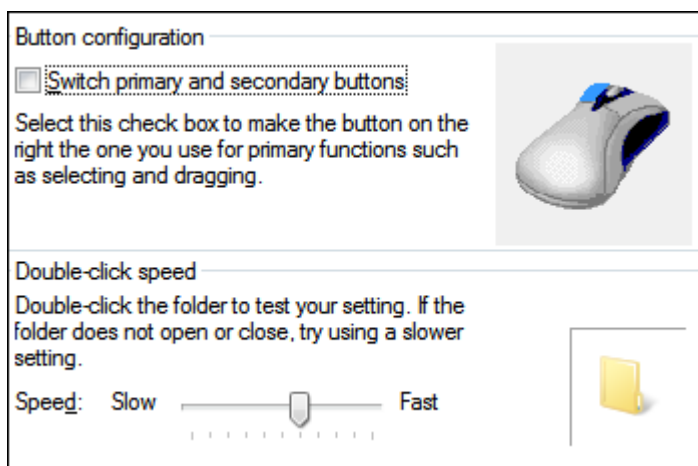


Mouse

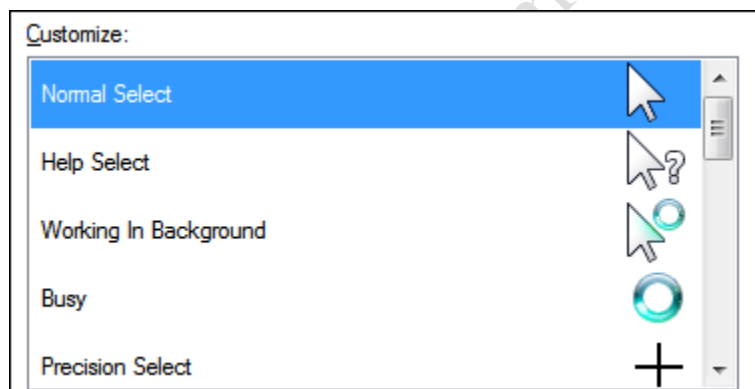
:Mouse

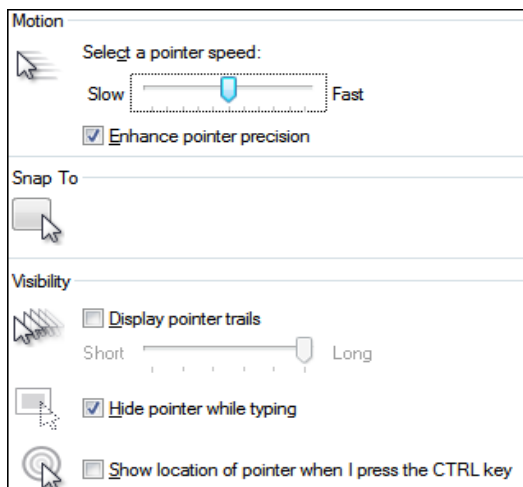
په دغه کمانډ کې موږ کولای شو د Mouse يا موږک مربوط تنظیمات وکړو. په Buttons کې موږ کولای شو د خپل موس شی او کین کلیک تغیر او تبدیل کړو، همدارنگه د Double-click speed په سبب کولای شو د فولډر د خلاصولو په وخت کې

د موس د ډبل کلیکولو سرعت تیز یا کم کړو.



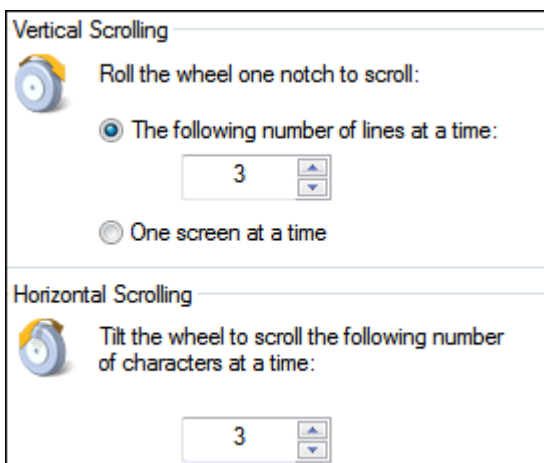
د Pointer په کمانډ کې کولای شو د موس شکل ته بدلون ورکړو هلته موږ د موس بېلابېل شکلونه لرو.





په Pointer Options کې کولای شو د موس سرعت تیز یا کم کړو. ددې تر څنګ خپل موس ته بېلابېل تنظیمات ورکولای شو، چې په مقابل شکل کې یې لیدلای شو:

د Wheel له کمانډ څخه هغه وخت کار اخیستلای شو کله چې له ځان سره موس ولرو. لکه څنګه چې یې په شکل کې گورو په موس کې د دوو کلیکونو



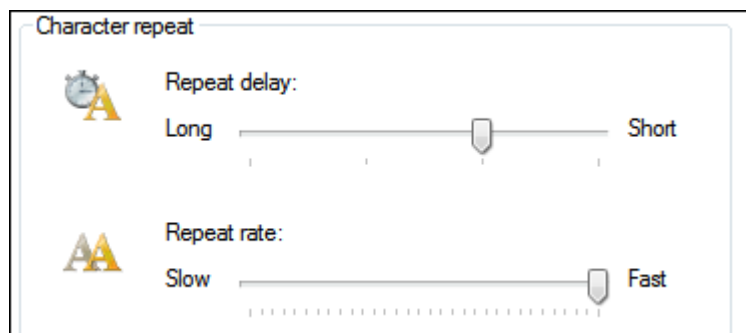
تر منځ یو څرخ ته ورته شکل ده. که چیرته موږ WinWord په پروگرام کې سل مخه لیکل شوی متن ولرو د دغه څرخ د اړولو په سبب کولای شو د متن لاندنۍ یا پورتنۍ مخونو ته لاړ شو او له دې طریقه تنظیمات کولای شو.



Keyboard

:Keyboard

په دغه درس کې کولای شو د خپل کمپیوټر د کیبورډ یا لیک درې تنظیمات وکړو. د Speed په کمانډ کې کولای شو په کیبورډ باندې لیکل کول تیز یا سست کړو. که چیرته په Repeat delay کې Short انتخاب کړو، د یوه توري د خط لیکلو تکراري حالت سستوي او که یې Long کړو د یوه توري تکراري حالت تیزېږي.



که چيرته په Repeat delay کې Fast انتخاب کړو د خط لیکلو سرعت تيزېږي ، خو که چيرته Slow انتخاب کړو د خط لیکلو سرعت سوکه کېږي.

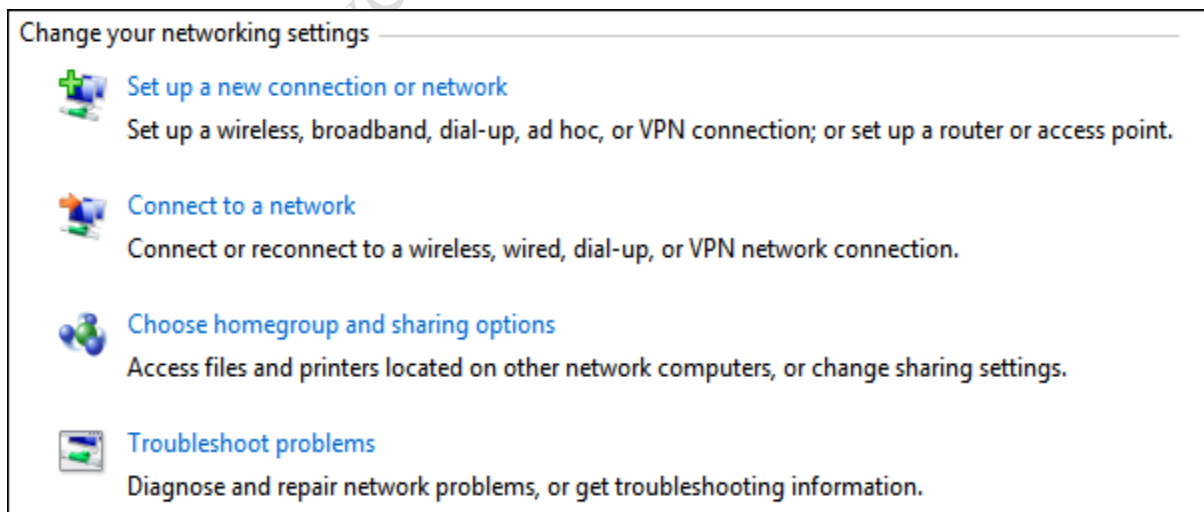
په Cursor blink rate کې د لیکلو په وخت کې د موس يا کرسر د ښوریدلو سرعت تيزولای او سستولای شو.



Network and Sharing Center

:Network and Sharing Center

په دې کمانډ کې مور کولای شو کمپیوټر ته نیتورک جوړ کړو یا د هغه نیتورک په واسطه کولای شو خپل فایلونه له نورو کمپیوټرونو سره وصل کړو.







Set up a new connection or network: ددې کمانډ په سبب کولای شو خپل کمپیوټر له نیټورک یا انټرنیټ سره وصل کړو. مثلاً: موږ په کمپیوټر کې د موډیم انټرنیټ لرو، که وغواړو هغه له ټلیفون سره وصل کړو د dial-up connection څخه گټه اخیستلای شو. کله چې کمپیوټر له نیټورک سره وصلو د ISP یا هغه کمپنۍ چې موږ ته انټرنیټ راکوي د هغې مشخصات لکه د ټلیفون نمبر، استعمالوونکي حساب نوم، او پاسورډ باید له ځان سره ولرو ترڅو د کمپیوټر په وصلولو کې ستونزه جوړه نه شي.

Connect to a network: ددې په سبب کولای شو له خپل جوړ شوي کنیکشن یا نیټورک سره خپل کمپیوټر وصل کړو.

Troubleshoot problems: ددې کمانډ په واسطه کولای شو د خپل نیټورک مربوط ستونزه پیدا کړو، یا هم په عمومي ډول د خپل کمپیوټر په نورو برخو کې که ستونزه ولرو کولای شو دلته خپله ستونزه پیدا او د حل لار یې پیدا کړو.

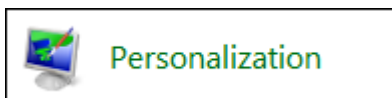
**:Notification Area Icons**

د ډیسکټاپ په لاندنۍ برخه تسکباز بڼې اړخ کې چې کوم کوچني ایکونه دي هغو ته ویل کېږي.



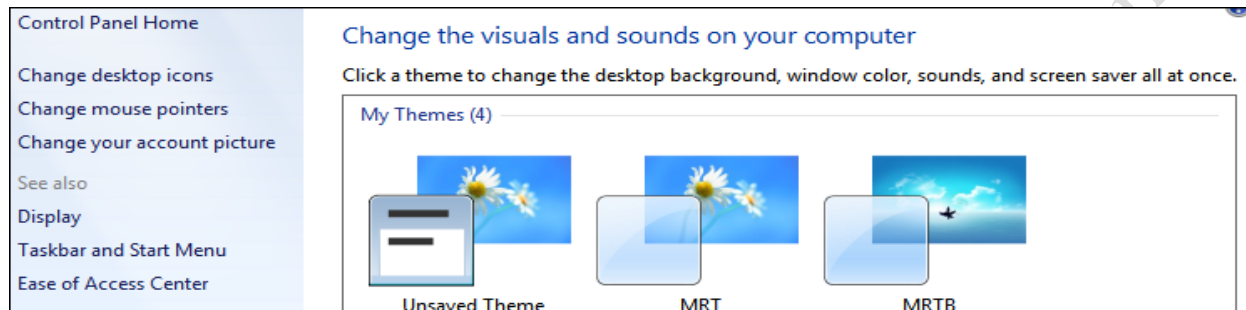
د لاندنیو کمانډونو په واسطه کولای شو نوموړي ایکونه پټ یا ښکاره کړو.

Icons	Behaviors
Volume Speakers: 67%	Show icon and notifications
Action Center Solve PC issues: 2 important messages 3 t...	Show icon and notifications
Power 48 min (33%) remaining	Show icon and notifications
Network Not Connected You are currently not conne...	Show icon and notifications

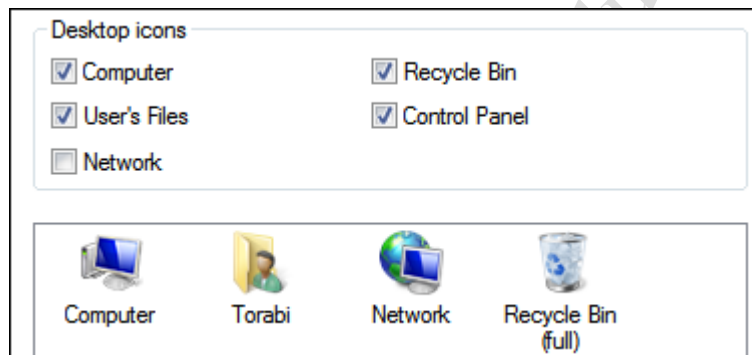


### Personalization

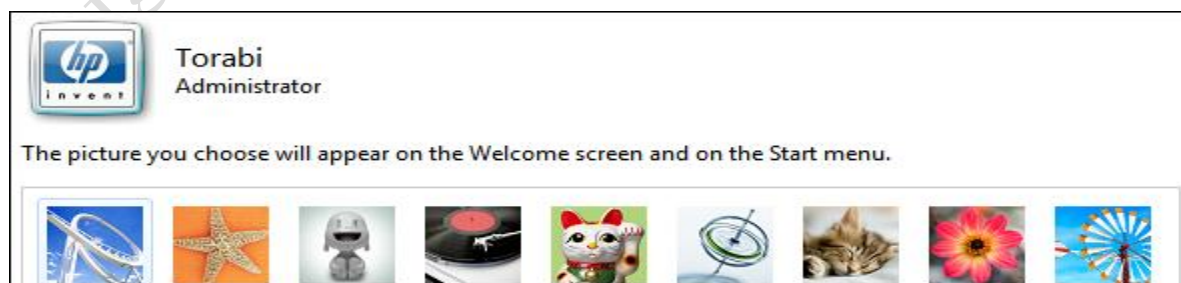
په دې کمانډ کې هم د کمپیوټر ظاهري ښکلا لکه ډیسکتاپ ته تصویر بدلول ، د ډیسکتاپ ایکونونه بدلول ، د رنگ بدلول ، د غږ بدلول او نورې بېلابېلې دندې سرته رسوي چې په لاندې ډول یې تر څیړنې لاندې نیسو:



Change desktop icons: که چیرته وغواړو د ډیسکتاپ ایکونونه ډېر یا کم کړو له دې طریقه گټه اخلو. ددې تر څنګ کولای شو د ډیسکتاپ د پروگرامونو ایکونونه یا د ایکن شکلونه هم بدل کړو.



Change your account picture: کوم user چې موږ فعالاً کار پکې کوو غواړو د هغه تصویر ور بدل کړو له دې طریقه کولای شو.



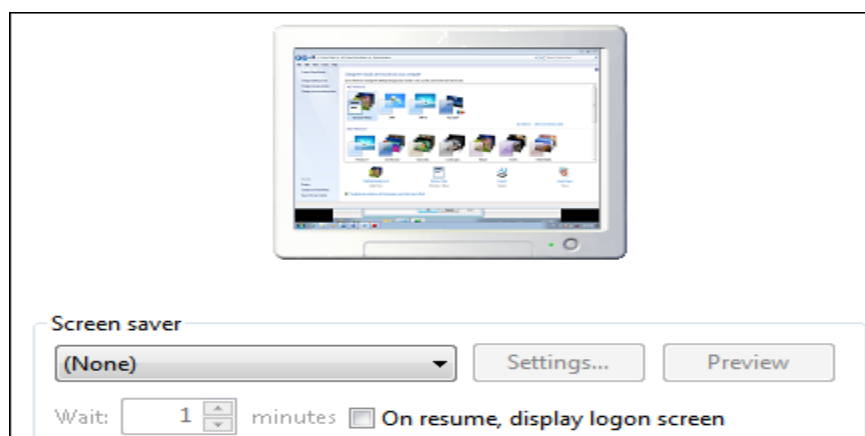


Desktop Background: ددې کمانډ په واسطه کولای شو د ډیسکتاپ تصویر تغیر کړو.

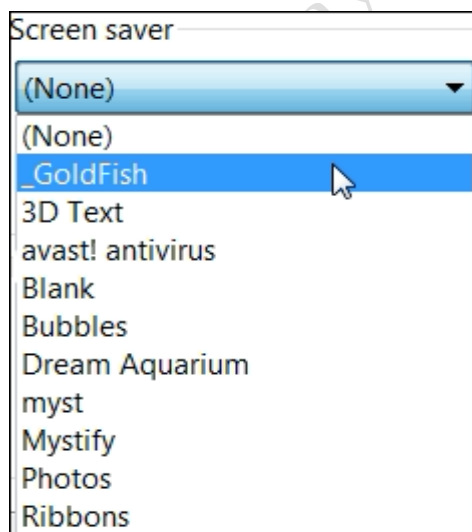
Windows Color: په سبب کولای شو د خپلي ویندوز یا کړکۍ لپاره رنگ وټاکو، ددې علاوه موږ د کړکۍ اندازه، فرمت او theme هم بدلولای شو.

Sounds: کله چې کمپیوټر خلاصوو کوم غږ وکړي، کله چې یې بندوو کوم غږ وکړي، کله چې یو پروگرام بندوو، یا خلاصوو، یا کله چې بیټری ضعیفه شي باید کوم ډول غږ وکړي او داسې نور.

Screen Saver: ددې لپاره کارول کیږي چې کله کمپیوټر ته یو وخت ټاکو، مثلاً که زه په کمپیوټر کې د لسو دقیقو لپاره کار ونه کړم ماته دې یو ډول سکرین یا پرده د کمپیوټر په صفحه گزري.

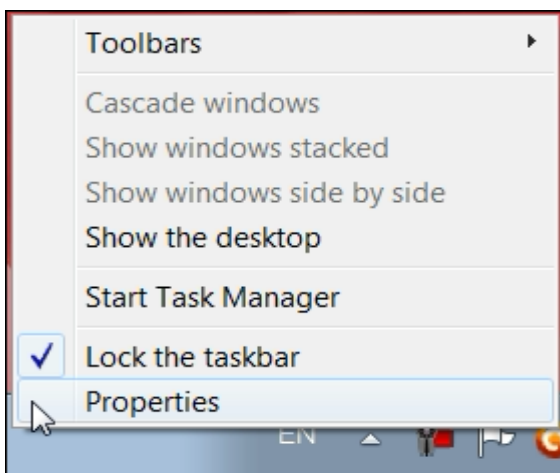


هر کمپیوټر له خپل ځان سره مختلف screen savers لري چې موږ کولای شو له هغوی څخه یو وټاکو.

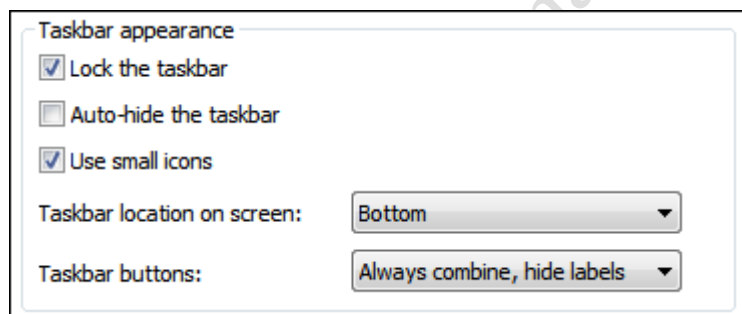


**:Taskbar and Start Menu Properties**

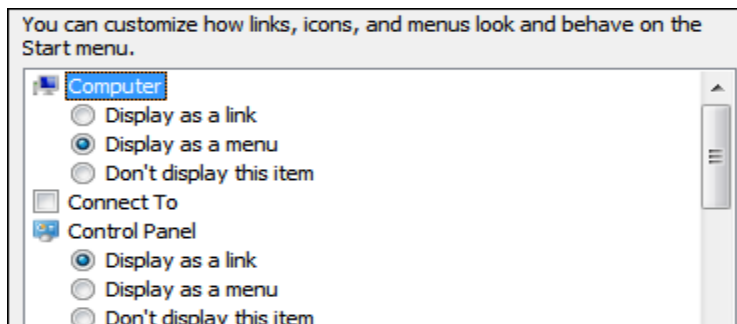
دغه اېشن په تسکبار باندې چې کله د موس ښی کلیک وکړو څرگندېږي. د تسکبار او ستارټ مینيو تنظیمات او ځانگړنې راته په گوته کوي. په مقابل شکل کې یې لیدلی شو:



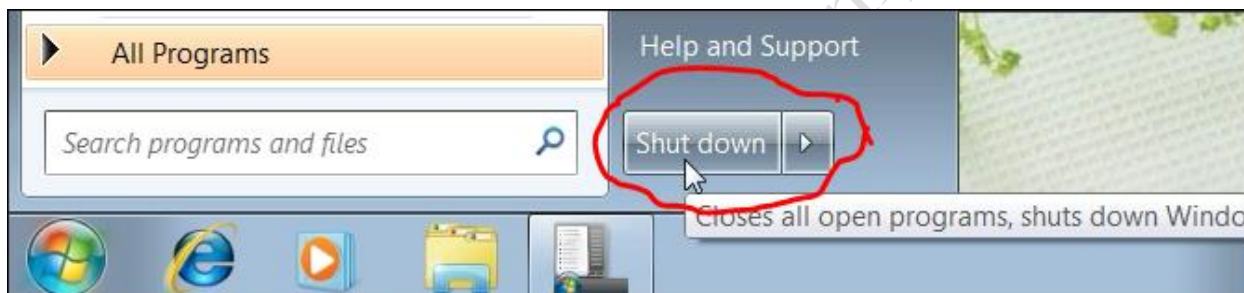
**Taskbar Property**: د تسکبار بېلابېلې ځانگړتیاوې تر څېړنې لاندې نیسي. مثلاً: د Lock the Taskbar په مارک کولو سره کولای شو تسکبار قلف کړو یا یې له قلف حالته وباسو. د Use Small Icons په واسطه کولای شو د خپل تسکبار ایکنونه کوچني کړو. د Taskbar location on screen په سبب کولای شو د خپل تسکبار موقعیت ته تغیر ورکړو، یعنې کولای شو ښي اړخ، کین اړخ، پورته یا کښته اړخونو ته یې یوسو.



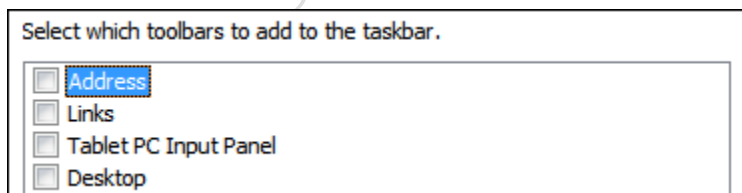
**Start Menu Property**: دلته د Start Menu د پروگرامونو، ایکنونو او مینو گانو تنظیمات کولای شو. په Customize کې د هر پروگرام لپاره درې (۳) کمانډونه شتون لري؛ Display as a link د ټاکلو په صورت کې کولای شو پروگرام د لینک په بڼه په ستارټ مېنیو کې درج کړو، د Display as a menu ټاکلو په صورت کې کولای شو یو پروگرام د مېنیو په بڼه ترتیب کړو او د Don't display this item په سبب کولای شو نوموړی پروگرام له ستارټ مېنیو څخه له منځه یوسو.



په Start menu size کې کولای شو د ستارټ مېنيو د ايکونونو او پروگرامونو تعداد زيات يا کم کړو. د Power button action کېماند په واسطه کولای شو د په ستارټ مېنيو کې د Power button د عمل اجرا ته تغير ورکوي ، يعني کله چې په Power button کېک وکړو بايد څه وشي.



**Toolbars:** که چيرته وغواړو چې د ډيسکټاپ په لاندنۍ برخه يعني ټسکبار باندې کوم ټولبار يا فولډر راولو ترڅو په لنډ ډول هغه ته دننه شو له دې طريقه استفاده کولای شو. د Address په کېکارولو سره کولای شو يو اډرس په ټسکبار باندې راولو چې په هغه ادرس کې کولای شو نور پروگرامونه هم خلاص کړو.





## Programs and Features

## :Programs and Features

که چيرته مو په کمپيوټر کې پروگرامونه انسټال کړي وي او وغواړو هغه بيرته له انسټاليشن يا کمپيوټر څخه وباسو له دې کمانډ څخه گټه اخيستلای شو. کله چيرته غواړو کوم بې گټې پروگرام له منځه یوسو په هماغه پروگرام کليک کوو Uninstall انتخابوو، ورپسې yes انتخابوو له څو ثانيو وروسته هماغه پروگرام له منځه ځي.

Name	Publisher
1.3M WebCam	Realtek Semiconductor Corp.
Activation Windows 10 Office	Mob: 0912 297 4535
Adobe Reader X	Adobe Systems Incorporated
DriverPack Notifier	DriverPack Solution



## Power Options

## :Power Options

دغه کمانډ کمپيوټر کنټرولوي. يعنې که چيرته مور د لسو يا څو دقيقو لپاره په کمپيوټر کې کار ونه کړو، دلته داسې يو کنټرولر ورته انتخابولای شو چې خپله کمپيوټر بند شي يا sleep شي. له دې طريقه گټه اخيستلای شو.

په Power Options کې درې (۳) ډوله تنظيمات شتون لري: Balanced، Power saver او High Performance چې هر يو له خپل ځان سره يو پلان لري.

## Select a power plan

Power plans can help you maximize your computer's performance or conserve energy. Make a plan active by selecting it, or choose a plan and customize it by changing its power settings. [Tell me more about power plans](#)

Plans shown on the battery meter

 **Balanced (recommended)**

Automatically balances performance with energy consumption on capable hardware.

[Change plan settings](#)

 Power saver

Saves energy by reducing your computer's performance where possible.

[Change plan settings](#)

Hide additional plans

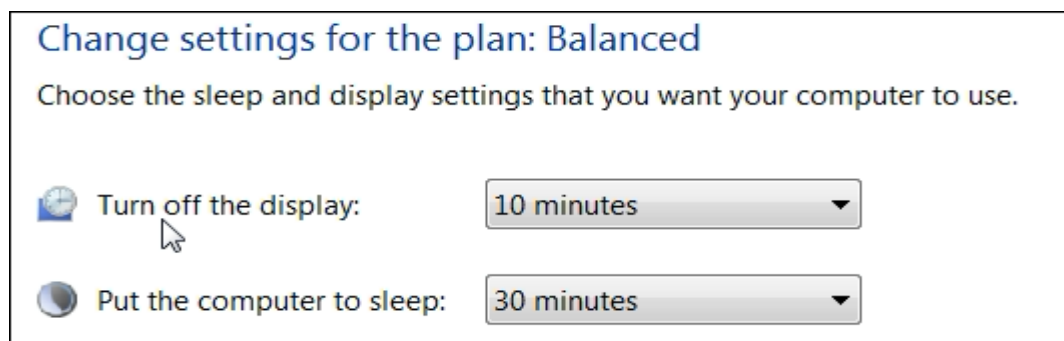
 High performance

Favors performance, but may use more energy.

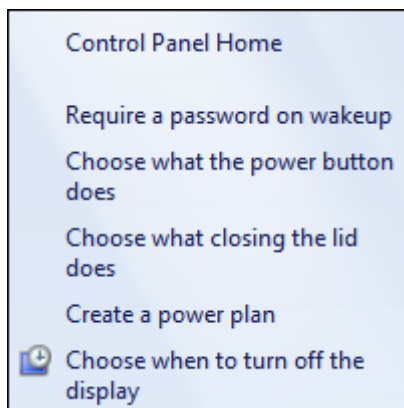
[Change plan settings](#)



له دريو ډولونو څخه د هر يوه په انتخابولو سره کولای شو د Change plan settings په واسطه تغيرات راولو. د Turn off the display مور ته بڼيې چې منيتور دې د څومره وخت کار نه کولو وروسته بند شي. او Put the computer to sleep کمپيوټر دې د څومره وخت کار نه کولو وروسته sleep شي.



په Power Options کېماندې کې ځيني نور کېمانډونه هم لرو چې بېلابېلي دندې سرته رسوي.



Require a password on wakeup ددې لپاره کارول کېږي کله

چې منيتور بند يا sleep شي ، د خلاصولو په صورت کې پاسورډ

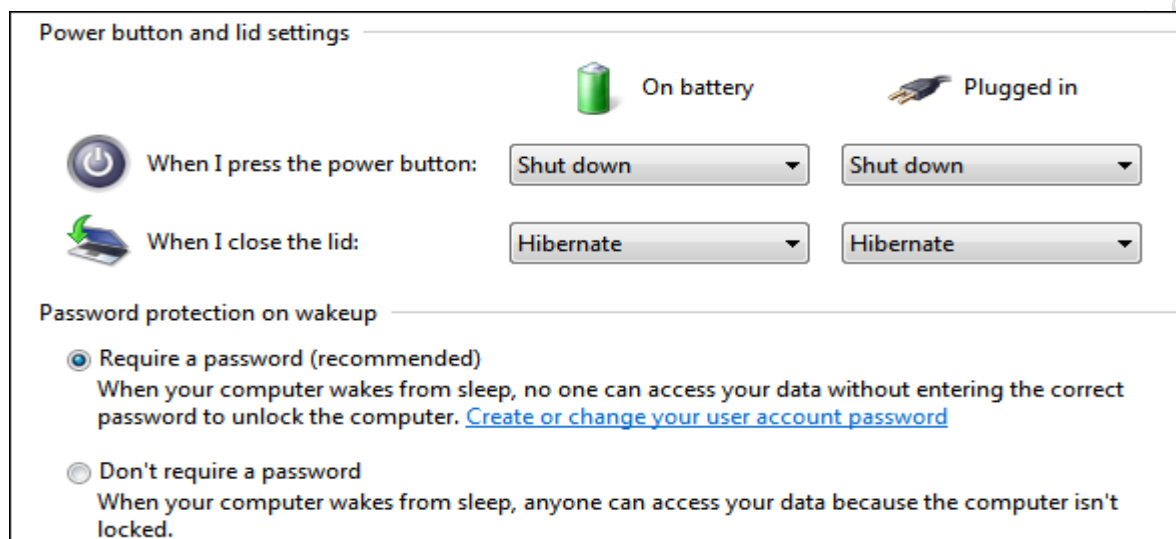
وغواړي يا يې ونه غواړي ټاکلی شو.

د Require a password په انتخابولو سره له مور څخه د کمپيوټر د بېرته چالانولو په صورت کې پاسورډ غواړي خو که چېرته Don't require a password کېږي وي پاسورډ نه غواړي.

Choose what power button does: کله چې د کمپيوټر د CPU پاور بټن (Power button) ووهو بايد کوم عمل ترسره کېږي. د هغه په کېکارلو سره کمپيوټر Shut down شي؟ Sleep شي؟ يا Do no thing شي يعني هيڅ عکس العمل ونه بڼيې؟



Choose what/when closing the lid does: کله چې کمپیوټر lid کړو یعنی د لپتاپ کمپیوټر سره (؟) ور باندې را بند کړو ، باید کوم عمل ترسره کړي. ایا د هغه په کېکارلو سره کمپیوټر Shut down شي؟ Sleep شي؟ یا Do no thing شي یعنی هېڅ عکس العمل ونه ښيي؟ له دې کمانډ څخه گټه اخیستلای شو.

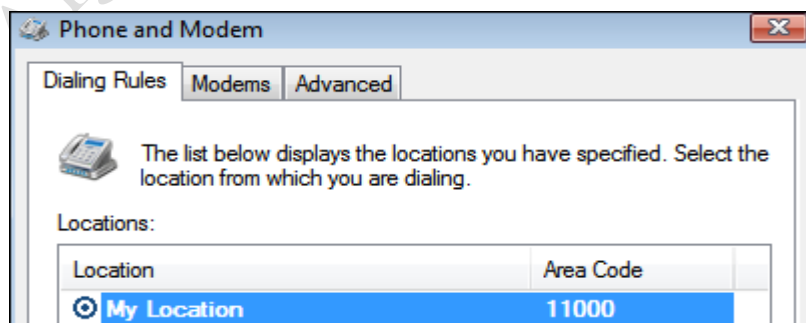


Create a new plan: دلته کولای شو د خپلي خوښي یا د خپل ځان په نامه یو کنټرولر جوړ کړو.

**Phone and Modem****:Phone and Modem**

که چیرته وغواړو کمپیوټر کې د تلیفون لین له لارې انټرنیټ وصل کړو ، باید په کمپیوټر کې موډیم وي ترڅو کمپیوټر کې انټرنیټ وصل کړو.

یعني موډیم له دې طریقه انسټالولای شو. هلته موقعیت ، کود ، د موډیم نور مشخصات لکه د موډیم کمپیني او ماډل انتخابوو ترڅو موډیم انسټال شي.








## Recovery

## :Recovery

په تېرو درسونو کې مو هم وویل چې د Recovery په واسطه کولای شو د ویندوز سیستم لومړني حالت ته راولو. که چیرته کمپیوټر یا ویندوز ته د ځینو پروگرامونو له امله ویروس دننه شوی وي او وغواړو هغه ویروس له منځه یوسو له دې طریقه گټه اخیستلای شو. دغه کرڼه دکمپیوټر په شخصي ډیتا تاثیر نه کوي خو کوم پروگرامونه چې انستال شوي هغه له منځه ځي.

کله چې په Open System Restore باندې کلیک کړو ، موږ ته ځیني نېټې توصیه کوي چې تاسي کومې نېټې ته غواړئ خپل کمپیوټر restore کړئ؟ کولای شو د next په واسطه هغه ته ادامه ورکړو او د finish په کېکارلو سره د restore عملیه پیلیري.



### Restore system files and settings

System Restore can help fix problems that might be making your computer run slowly or stop responding.

System Restore does not affect any of your documents, pictures, or other personal data. Recently installed programs and drivers might be uninstalled. [Is this process reversible?](#)

Recommended restore:

Select this option to undo the most recent update, driver, or software installation if you think it is causing problems.

Time: 1/7/2018 6:47:13 PM

Description: Install: Installed Adobe Reader X.

Current time zone: GMT+4:30



## Region and Language

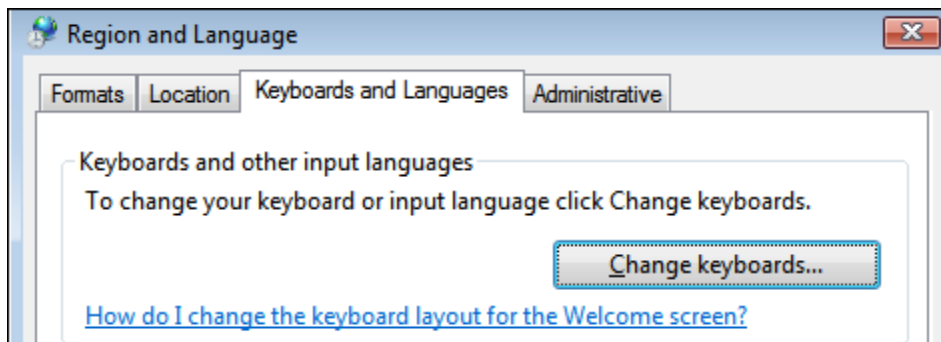
## :Region and Language

په دغه درس کې د سیمې او ژبې په اړه تغیرات راوستلای شو.

په Format کې کولای شو نېټې ، وخت ، پولي واحد او عددونو ته بېلابېل فرمتونه یا بڼې ورکړو. په Location کې کولای شو د خپل هیواد نوم وټاکو ، دا ځکه مهم ده کله چې په گوگل کې کار کوو مونږ ته د خپل هیواد د هوا حالاتو یا تازه خبرونو په اړه معلومات راکوي.



په Change keyboard کې د لیکلو لپاره په کیبورډ کې ژبه ټاکلای شو ، د Add په واسطه کولای شو ژبې وټاکو او د Remove په واسطه کولای شو انتخاب شوې ژبه له انتخاب څخه وباسو. په Install/ Uninstall languages کې کولای شو نوې ژبې انستال کړو یا موجوده ژبې له انستالیشن څخه ایستلای شو.



Speech Recognition

:Speech Recognition

**Start Speech Recognition:** په دې کمانډ کې کولای شو د خپل غږ په واسطه بدون له موس او کیبورډ څخه په کمپیوټر کې کار وکړو او یا پروگرامونه خلاص او بند کړو.





**Set up microphone:** دلته خپل کمپیوټر ته مایکروفون بسته کولای شو ، او کتلی یې شو چې ایا مایکروفون کار کوي او کنه.

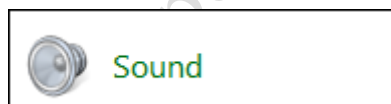
**Take Speech Tutorial:** په دې کمانډ کې کولای شو زده کړو چې څنګه خپلې خبرې د پروگرامونو د خلاصولو لپاره وکاروو. ځینې لارښوونې راکوي چې څنګه کمپیوټر د خبرو په وړاندې وکاروو.

**Train your computer to better understand you:** که چیرته زموږ له غږ سره کمپیوټر ستونزه ولري یا زموږ ژبې لهجه نشي پیژندلای ، په دې کمانډ کې زموږ خبرې او لهجه د یوه متن په لوستلو سره تقویه کوي ، ترڅو کمپیوټر زموږ له غږ سره بلد شي.



په لاندني شکل کې پورتنې شرح شوي کمانډونه ليدلی شئ:

-  **Start Speech Recognition**  
Start using your voice to control your computer.
-  **Set up microphone**  
Set up your computer to work properly with Speech Recognition.
-  **Take Speech Tutorial**  
Learn to use your computer with speech. Learn basic commands and dictation.
-  **Train your computer to better understand you**  
Read text to your computer to improve your computer's ability to understand your voice. Doing this isn't necessary, but can help improve dictation accuracy.

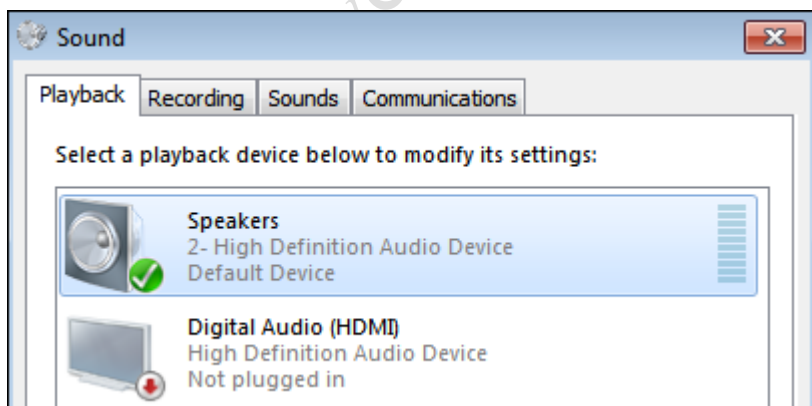


**:Sound**

په دې درس کې کولای شو د اوریدونکو وسایلو او غږیزو پروگرامونو تنظیمات وکړو.

په Playback کې د Speaker په کمانډ کې کولای شو د خپل کمپیوټر د سپیکر نوم، ایکن بدل، او غږ لوړ یا ټیټ کړو.

په Recording کې کولای شو کله چې په کمپیوټر کې غږ ثبتوو، تنظیمات یې کولای شو. په Sound کمانډ کې د پروگرامونو بندولو، خلاصولو، کمپیوټر بندولو، خلاصولو او داسې نورو کړنو لپاره غږ ټاکلای شو.





System

:System

که چیرته غواړو د خپل کمپیوټر د ویندوز سیستم په اړه معلومات وگورو د system له لاري ټول هغه معلومات کتلی شو؛ چې کومه ویندوز، د کومې کمپنۍ پکې انستال شوې. ددې ترڅنګ یوڅه معلومات د خپل کمپیوټر په اړه لکه RAM او Processor هم راکوي.

System	
Manufacturer:	Hewlett-Packard©
Rating:	<b>1.0</b> Windows Experience Index
Processor:	AMD E-300 APU with Radeon(tm) HD Graphics 1.30 GHz
Installed memory (RAM):	2.00 GB (1.60 GB usable)
System type:	64-bit Operating System
Pen and Touch:	No Pen or Touch Input is available for this Display

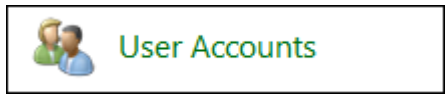


Troubleshooting

:Troubleshooting

په عمومي ډول که په خپل کمپیوټر کې که ستونزه ولرو کولای شو دلته خپله ستونزه پیدا کړو او د حل لاره ورته ولټوو. یعنې که چیرته پروگرامونه، کمپیوټري وسایل، انټرنیټ، ظاهري ښکلا، امنیتي سیستم، د ویندوز سیستم یا په ټولیز ډول زموږ هارډوېر یا سافټوېر کومه ستونزه ولري له دې لارې ستونزه پیدا کولای او حل کولای شو.

	<b>Programs</b> Run programs made for previous versions of Windows
	<b>Hardware and Sound</b> <a href="#">Configure a device</a>   <a href="#">Use a printer</a>   <a href="#">Troubleshoot audio recording</a>   <a href="#">Troubleshoot audio playback</a>
	<b>Network and Internet</b> <a href="#">Connect to the Internet</a>   <a href="#">Access shared files and folders on other computers</a>
	<b>Appearance and Personalization</b> <a href="#">Display Aero desktop effects</a>
	<b>System and Security</b> <a href="#">Fix problems with Windows Update</a>   <a href="#">Run maintenance tasks</a>   <a href="#">Improve power usage</a>   <a href="#">Check for performance issues</a>



**:User Accounts**

که چیرته مور یو کمپیوتر او خو استعمالوونکې ولرو ، وغواړو چې هر استعمالوونکې باید له ځان سره یو Account یا حساب ولري ترڅو په خپل خپل حساب کې کار وکړي له د User Accounts څخه گټه اخیستلای شو.

**Make changes to your user account**

- Create a password for your account
- Change your picture
- Change your account name
- Change your account type

**Torabi**  
Administrator

- Manage another account
- Change User Account Control settings

د حساب په جوړولو کې هم ډېرې خبرې دي چې په لاندې ډول یې په لنډ ډول شرح کوو:

**Create a password for your account:** په دې کمانډ کې کولای شو خپل جوړ شوي حساب ته پاسوود ورکړو.

**Change your picture:** که چیرته وغواړو خپل حساب ته یو خاص تصویر ورکړو له دې طریقه گټه اخیستلای شو.

**Change your account name:** دلته د خپل جوړ شوي حساب نوم بدلولای شو.

**Change your account type:** په دې کمانډ کې کولای شو د خپل جوړ شوي حساب ډول ته تغیر ورکړو. دلته د حساب په ډولونو لومړی باید ځانونه پوه کړو.



### په کمپیوټر کې دوه ډوله حسابونه شتون لري:

- Standard user  
Standard account users can use most software and change system settings that do not affect other users or the security of the computer.
- Administrator  
Administrators have complete access to the computer and can make any desired changes. Based on notification settings, administrators may be asked to provide their password or confirmation before making changes that affect other users.

۱. **Administrator Account**: دغه حساب د کمپیوټر بشپړ واک له ځان سره لري. په کمپیوټر کې هر ډول تغیرات راوستلای شي. د دغه حساب استعمالوونکی کولای شي پروگرامونه انستال کړي، پاک کړي، پاسورډ بدل کړي. همدرنګه د کمپیوټر په تنظیماتو کې هم بدلون راوستلای شي.

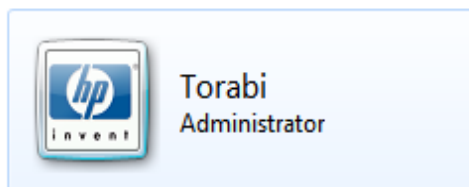
۲. **Standard Account**: د دغه حساب د استعمالوونکي واک محدود دی. استعمالوونکی کولای شي د کمپیوټر ټول پروگرامونه استعمال کړي، خو د کمپیوټر د پروگرامونو د له منځه وړلو، بل حساب ته یا د بل حساب امنیتي دستګاه ته د دننه کیدلو واک نه لري.

**Manage another account**: په دې کمانډ کې کولای شو یو نوی حساب جوړ کړو، جوړ شوی حساب پاک کړو او تر څنګ یې نور تغیرات هم راوستلای شو.

لکه څرنګه چې یې په لاندنې شکل کې گورئ په نوموړي آپشن کې کولای شو نور جوړ حسابونه هم کنټرول کړو. د **Change the account name** په واسطه د حساب نوم بدلولای شو. د **Create a password** په واسطه پاسورډ ورکولای شو. د **Remove a password** په واسطه حساب ته ورکړل شوی پاسورډ له منځه وړلای شو. ددې ترڅنګ نور تغیرات هم پکې راوستلای شو.

#### Make changes to Torabi's account

- Change the account name
- Create a password
- Change the picture
- Set up Parental Controls
- Change the account type
- Manage another account





### Windows Firewall

که چیرته مو د نیتورک له لاري خپل کمپیوتر له بل کمپیوتر سره وصل کړی وي او وغواړو د وصل شویو کمپیوترونو تر منځ یو د اور دیوال جوړ کړو ، چې د هغه کمپیوتر استعمالوونکی او مور د یوه بل په کمپیوتر کې کار ونشو کړلای ، یوه بل ته ویروس ونه شو لیرلای یا د یو بل له کمپیوتر څخه کوم شی غلا نشو کړای له دې کمانډ څخه گټه اخیستلای شو.

په کمپیوتر کې دوه ډوله Firewall شتون لري ؛ یو home network دی ، بل public network دی . که مو چیرته په یوه کور کې نیتورک جوړ کړی وي هغه ته home network ویل کیږي . که چیرته مو په یوه اداره ، ریاست یا وزارت کې نیتورک جوړ کړی وي هغه ته public network ویل کیږي .

**Help protect your computer with Windows Firewall**

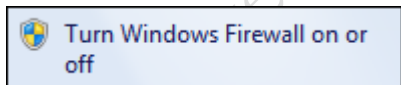
Windows Firewall can help prevent hackers or malicious software from gaining access to your computer through the Internet or a network.

How does a firewall help protect my computer?

What are network locations?

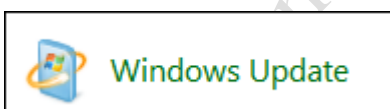
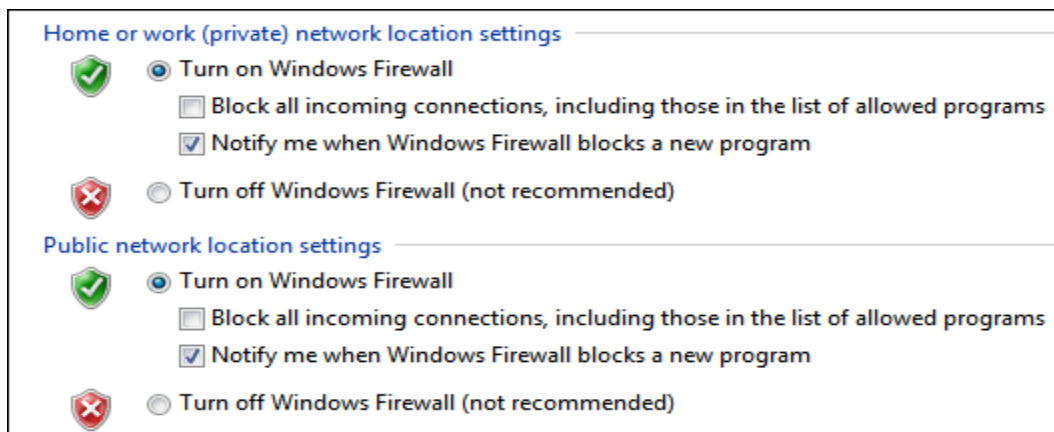
	Home or work (private) networks	Not Connected
	Public networks	Connected

که چیرته وغواړو چې دغه د اور دېوالونه فعال کړو ، لومړی ورپسې د فعالولو لپاره Turn on Windows Firewall مارک کوو. او که چیرته یې غیر فعالوو د Turn off Windows Firewall له طریقه استفاده کولای شو.





په لاندني شکل کې يې د فعالولو او غيرفعالولو طريقه عملاً ليدلای شو:



### :Windows Update

که چيرته مور و غواړو چې خپل ویندوز update کړو یا یې نوې کړو له دې کمانډ څخه گټه اخیستلای شو. مور هغه وخت ویندوز اپډیټ کولای شو کله چې مور قوي انټرنیټ ولرو. د check for updates په کیکارلو سره کولای شو دغه عملیه ترسره کړو.

د بشپړ لارښود په تمه اوسئ!

ان شاء الله

باي

(غزني ښار- د مرغومي مياشتي ۲۲ مه نېټه - جمعي شپه - د شپې يوه بجه)



**Get more e-books from [www.ketabton.com](http://www.ketabton.com)  
Ketabton.com: The Digital Library**